

**UCHWAŁA NR XXIV/114/17
RADY GMINY TUROŚL
z dnia 24 maja 2017 r.**

w sprawie przystąpienia do sporządzenia miejscowego planu zagospodarowania przestrzennego na terenie gminy Turośl w części obrębów geodezyjnych: Dudy Nadrzeczne, Ptaki, Charubiny, Trzczańskie, Turośl, Cieloszka i Krusza

Na podstawie art. 18 ust. 2 pkt 5 ustawy z dnia 8 marca 1990 r. o samorządzie gminnym (t. j. Dz. U. z 2016 r. poz 446, 1579, 1948, z 2017 r. poz. 730) oraz art. 14 ust. 1 i 2 ustawy z dnia 27 marca 2003 r. o planowaniu i zagospodarowaniu przestrzennym (t. j. Dz.U. z 2016 r. poz. 778, 904, 961, 1250, 1579, z 2017 r. poz. 730) - uchwała się, co następuje:

§1.

1. Przystępuje się do sporządzenia miejscowego planu zagospodarowania przestrzennego na terenie gminy Turośl w części obrębów geodezyjnych: Dudy Nadrzeczne, Ptaki, Charubiny, Trzczańskie, Turośl, Cieloszka i Krusza, zwanego dalej planem.
2. Granice obszaru objętego planem określa załącznik do niniejszej uchwały.

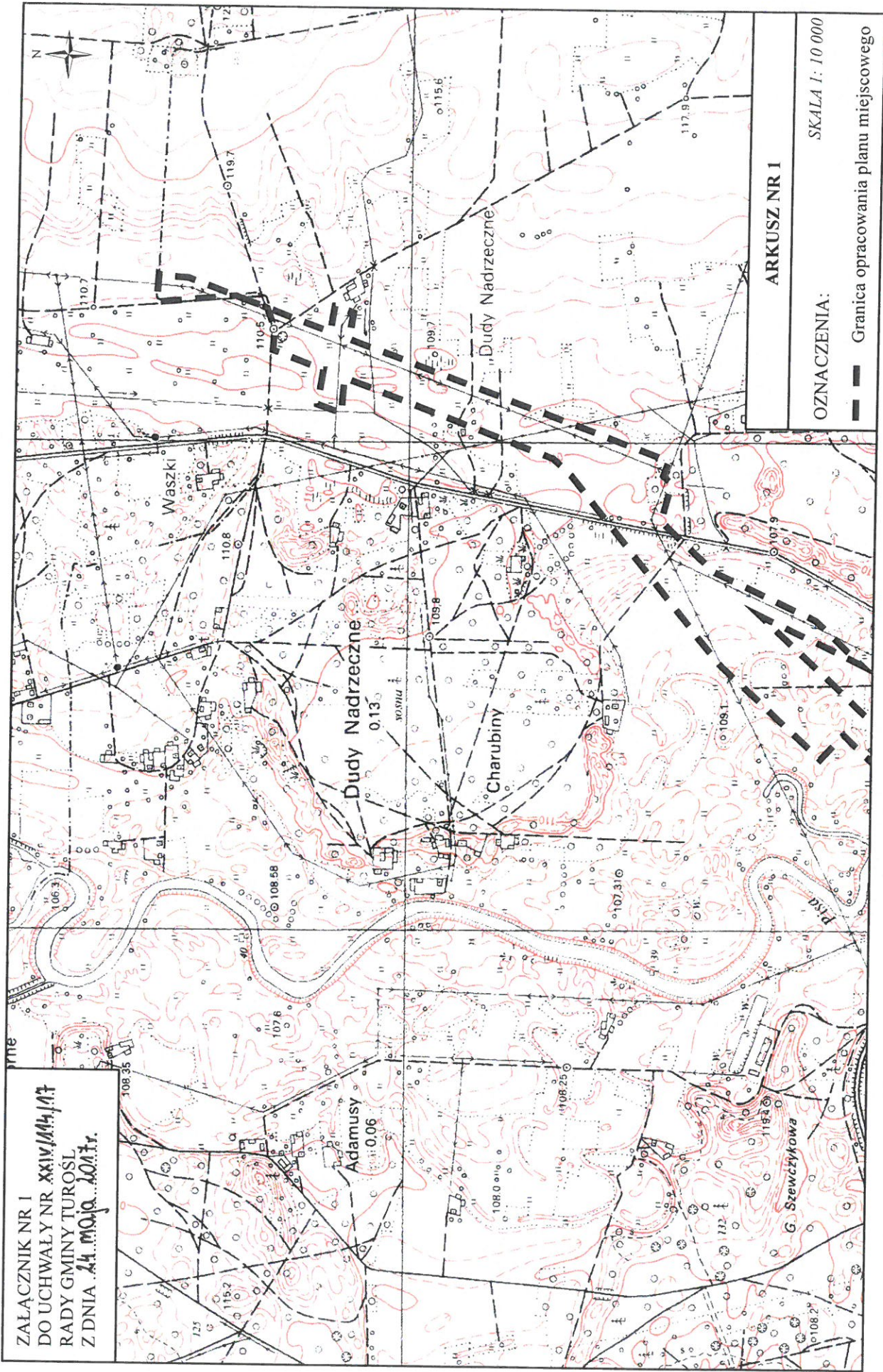
§2.

Wykonanie uchwały powierza się Wójtowi Gminy.

§3.

Uchwała wchodzi w życie z dniem podjęcia.

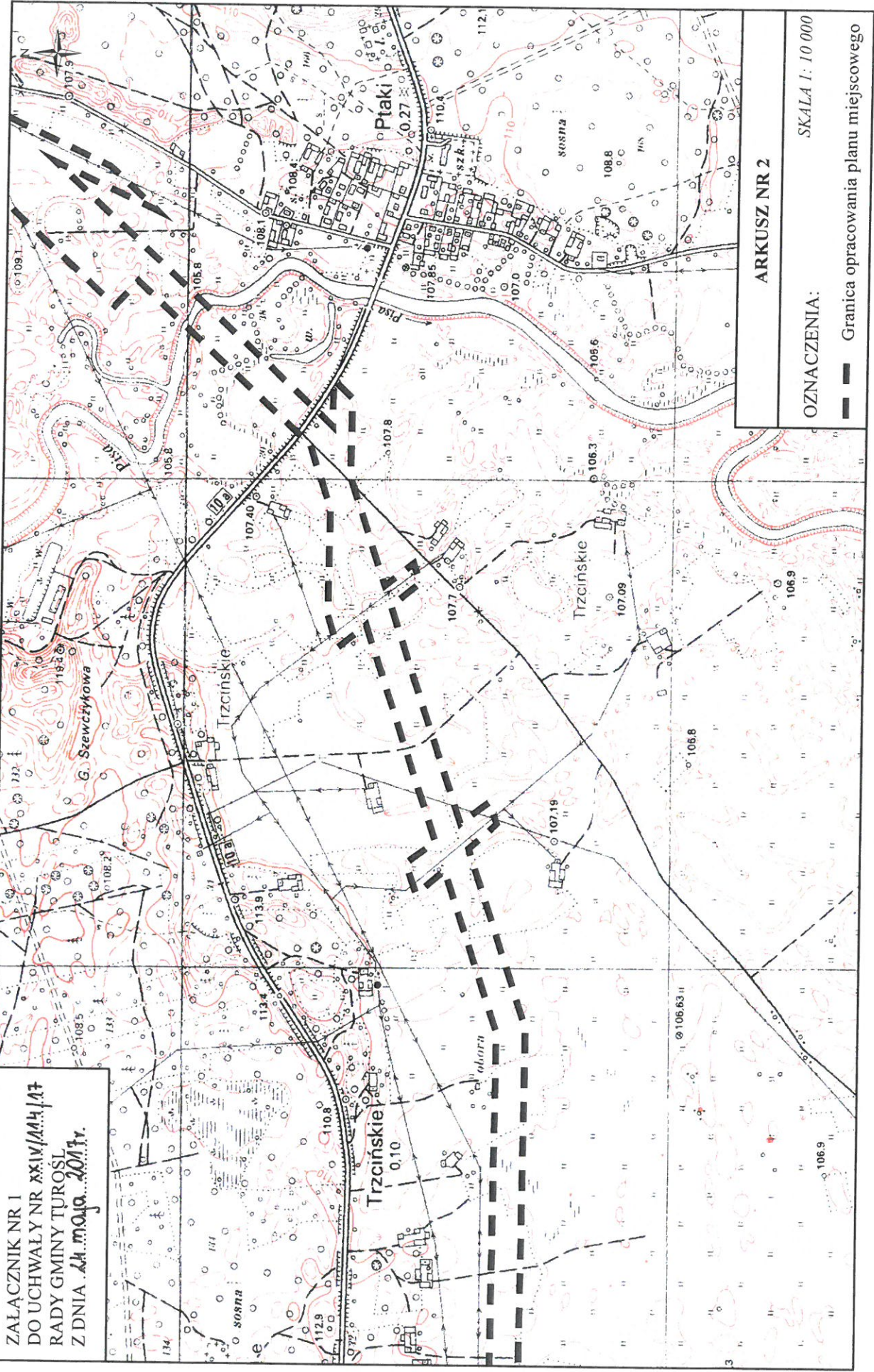
Przewodniczący Rady
Sławomir Milewski



ZALĄCZNIK NR I
DO UCHWAŁY NR XXIV/144/14
RADY GMINY TUROŚL
Z DNIA 24.10.14

ARKUSZ NR I
SKALA 1:10 000
OZNACZENIA:
--- Granica opracowania planu miejscowego

ZALĄCZNIK NR 1
DO UCHWAŁY NR XXIV/1044/17
RADY GMINY TUROŚL
Z DNIA 14.04.2017r.

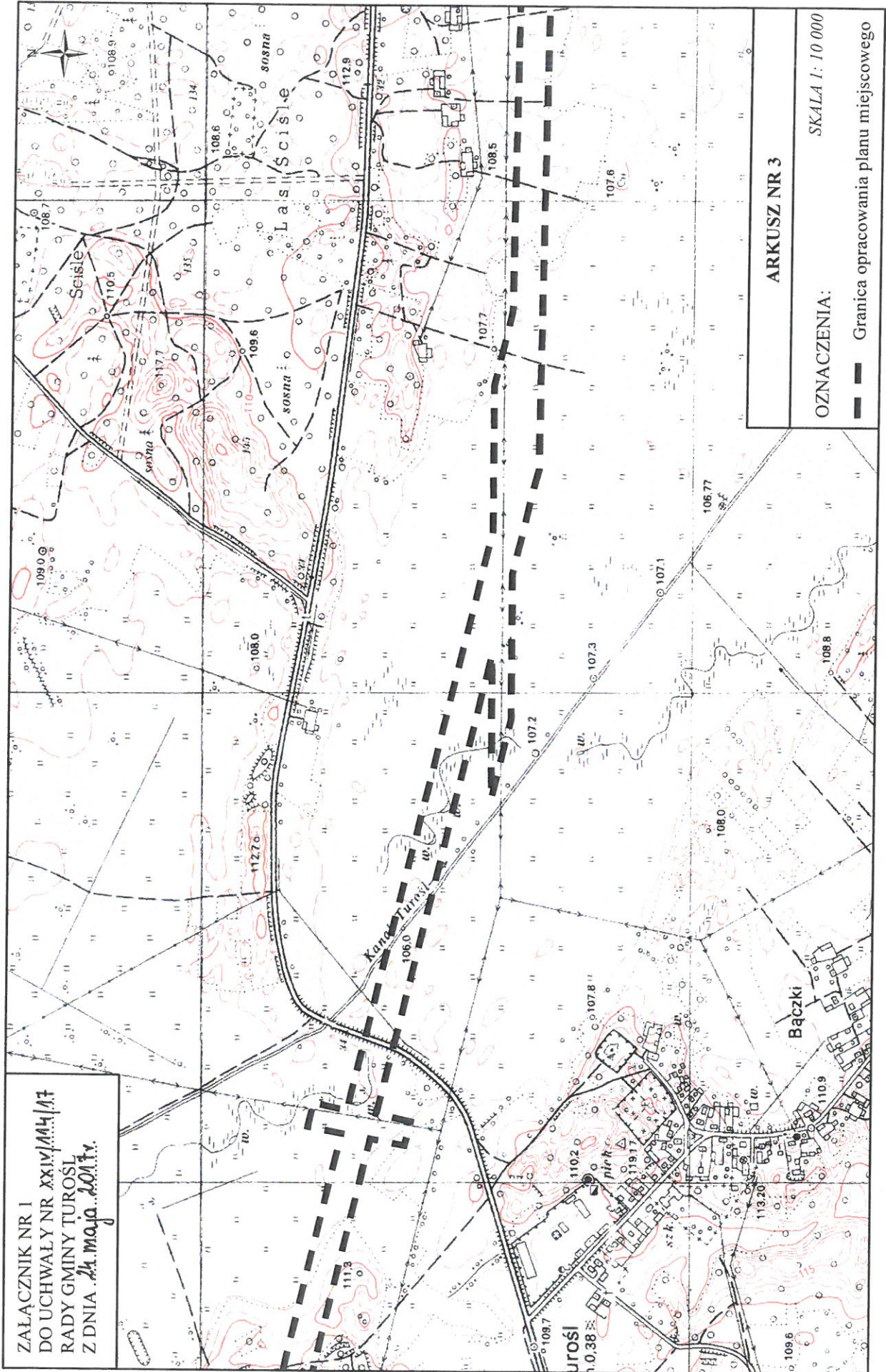


ARKUSZ NR 2

OZNACZENIA:

— Granica opracowania planu miejscowego

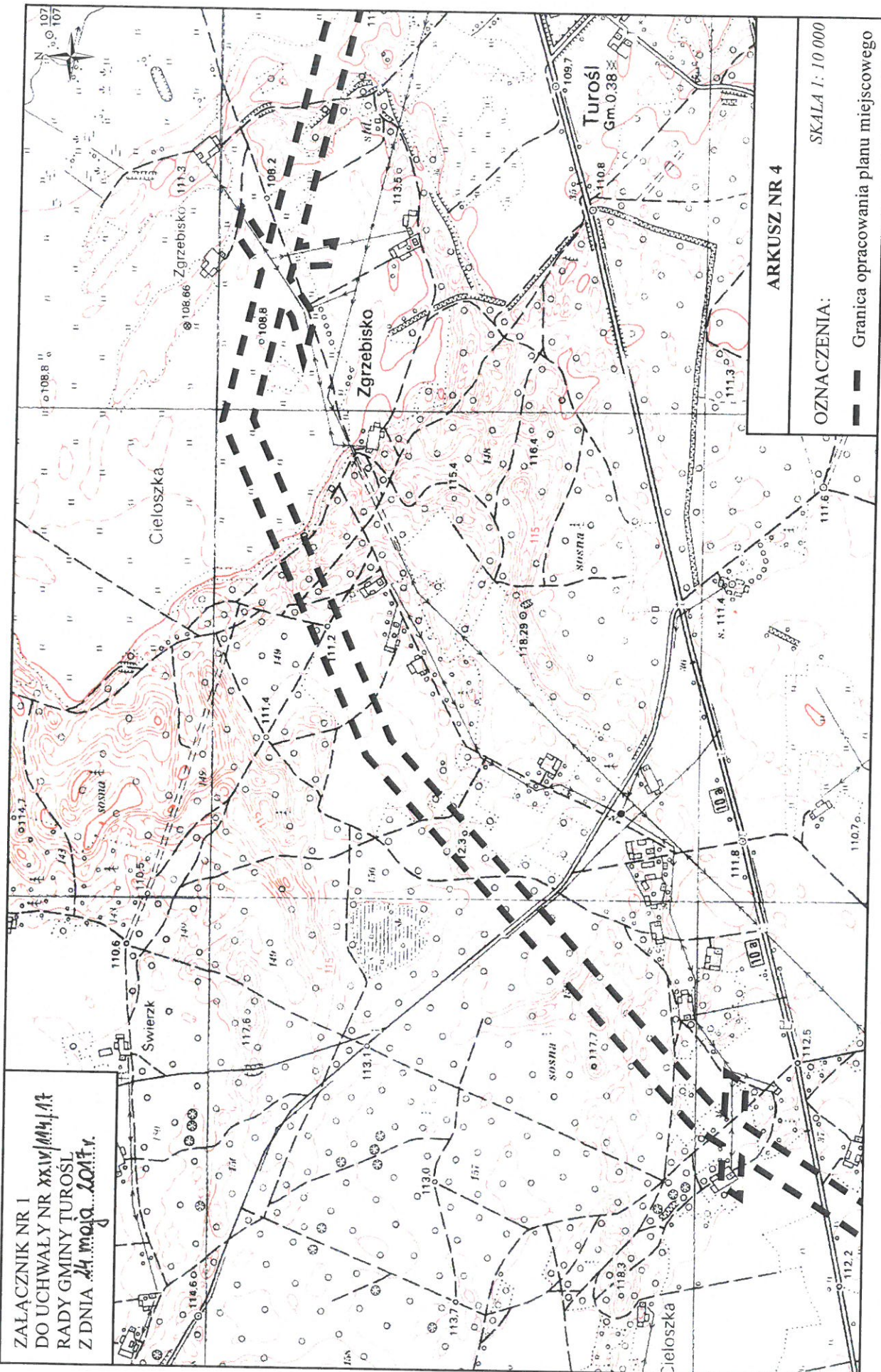
SKALA 1:10 000



ZALĄCZNIK NR 1
DO UCHWAŁY NR XXIV/1444/17
RADY GMINY TUROŚL
Z DNIA 24 maja 2017r.

ARKUSZ NR 3
SKALA 1:10 000
OZNACZENIA:
— Granica opracowania planu miejscowego

ZALĄCZNIK NR 1
DO UCHWAŁY NR XXIV/1041/AT
RADY GMINY TUROŚĆ
Z DNIA 24.10.2014 r.



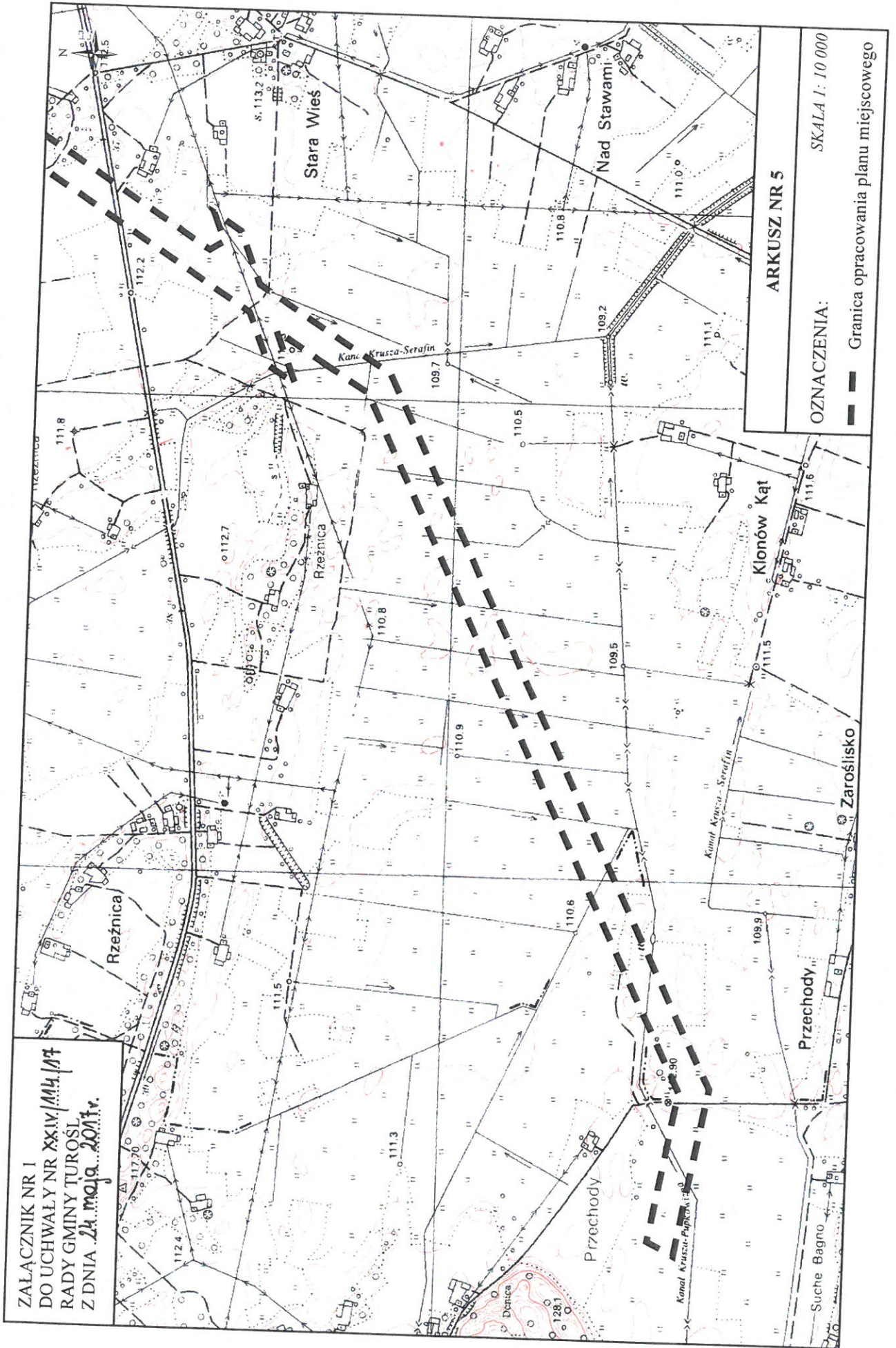
ARKUSZ NR 4

OZNACZENIA:

—■— Granica opracowania planu miejscowego

SKALA 1: 10 000

ZALĄCZNIK NR 1
DO UCHWAŁY NR XXIV/1414/17
RADY GMINY TUROŚL
Z DNIA 24 maja 2017r.



ARKUSZ NR 5

OZNACZENIA:

— Granica opracowania planu miejscowego

SKALA 1 : 10 000