

ZARZĄDZENIE NR 5/18
WÓJTA GMINY TUROŚL

z dnia 17 grudnia 2018 roku

**w sprawie obciążania nieruchomości stanowiącej własność Gminy Turośl służebnością
przesyłu**

Na podstawie art. 18 ust. 2, pkt. 9 lit. A, ustawy z dnia 8 marca 1990 roku o samorządzie gminnym (Dz. U. z 2018 r., poz. 994 z późn. zm.), art. 13 ust.1 ustawy z dnia 21 sierpnia 1997 roku o gospodarce nieruchomościami (Dz. U. z 2018 r., poz. 2204 z późn. zm.) w związku z art. 305¹ ustawy z dnia 23 kwietnia 1964 r. kodeks cywilny (Dz. U. z 2018 r. poz 1025 z późn. zm.) oraz uchwały Nr V/28/11 z dnia 12 maja 2011 r. w sprawie określania zasad nabywania, zbywania i obciążania nieruchomości stanowiących własność Gminy Turośl oraz ich wydzierżawienia lub wynajmowania na okres dłuższy niż 3 lata lub na czas nieoznaczony zarządzam co następuje:

§1. 1 W imieniu Gminy Turośl ustanawiam służebność przesyłu na działkach o numerze geodezyjnym:

- 280 obręb Cieloszka, dla której prowadzona jest KW LM1L/00025399/4,
- 306/1 obręb Cieloszka, dla której prowadzona jest KW LM1L/00025399/4,
- 308/1 obręb Cieloszka, dla której prowadzona jest KW LM1L/00025399/4,
- 310 obręb Cieloszka, dla której prowadzona jest KW LM1L/00025399/4,
- 255 obręb Turośl, dla której prowadzona jest KW LM1L/00025384/6,
- 276/1 obręb Turośl, dla której prowadzona jest KW LM1L/00025384/6,
- 220 obręb Trzczańskie, dla której prowadzona jest KW LM1L/00025383/9,
- 221 obręb Trzczańskie, dla której prowadzona jest KW LM1L/00025383/9,
- 24 obręb Ptaki, dla której prowadzona jest KW LM1L/00025392/5,
- 70 obręb Ptaki, dla której prowadzona jest KW LM1L/00025392/5,
- 24 obręb Krusza, dla której prowadzona jest KW LM1L/00025401/2,
- 48/1 obręb Krusza, dla której prowadzona jest KW LM1L/00025401/2,
- 132 obręb Dudy Nadrzeczne, dla której prowadzona jest KW LM1L/00025386/0

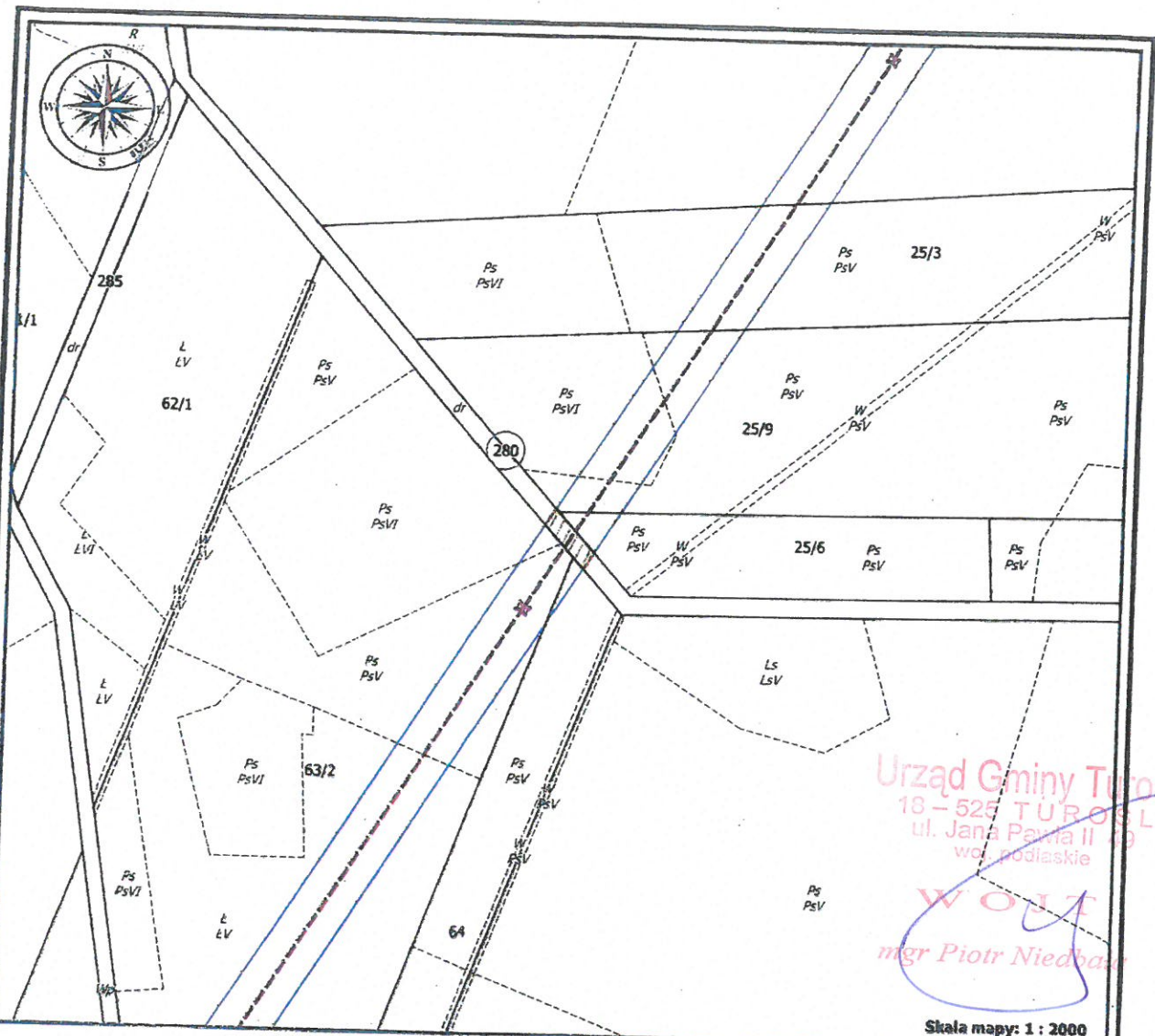
dla PGE Dystrybucja S. A. z siedzibą w Lublinie w celu budowy napowietrznej linii elektroenergetycznej WN 110 kV Łyse-Kolno. Przebieg linii przez poszczególne działki określają mapy stanowiące załącznik do zarządzenia.

2. Za ustanowienie służebności przesyłu PGE Dystrybucja S. A. z siedzibą w Lublinie zapłaci na rzecz Gminy Turośl wynagrodzenie jednorazowe do dnia zawarcia aktu kwocie: 2486,00 zł netto (słownie: dwa tysiące czterysta osiemdziesiąt sześć złotych 00/100) plus należny podatek VAT.

3. Koszty związane z ustanowieniem służebności ponosi PGE Dystrybucja S. A. z siedzibą w Lublinie

§2. Zarządzenie wchodzi w życie z dniem podpisania.

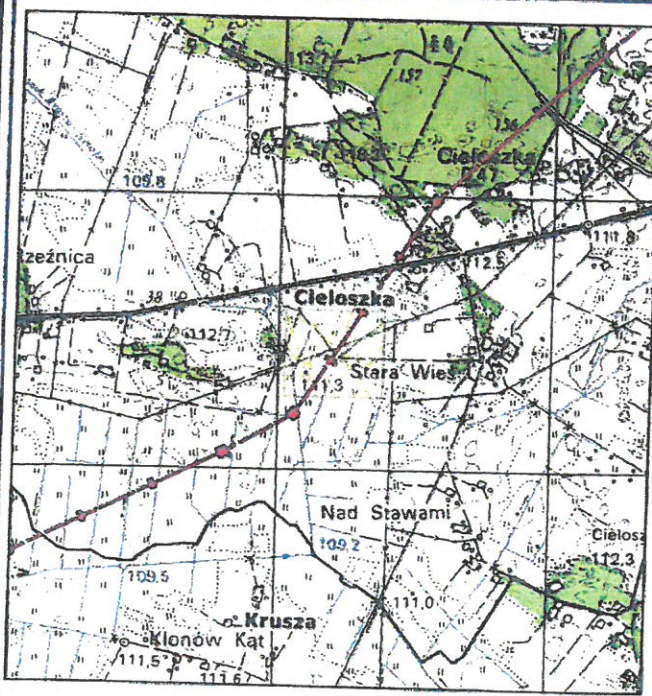

WÓJT
mgr Piotr Niedbala



Urząd Gminy Turośl
 18 - 525 TUR OŚL
 ul. Jana Pawła II 10
 woj. łódzkie

WOLT
 mgr Piotr Niedbała

Skala mapy: 1 : 2000



Skala orientacji 1 : 25 000

**Przebieg napowietrznej linii elektroenergetycznej
 WN 110 kV Łyse - Kolno**

Gmina: Turośl
 Obręb: 0005 Cieloszka
 Nr działki: 280

- Oznaczenia:
- pas terenu o szerokości 18m
(2 x 9 m od osi linii)
oś linii WN
 - pas terenu o powierzchni 0,0112 ha
 - projektowana lokalizacja słupa
 - granice działek ewidencyjnych

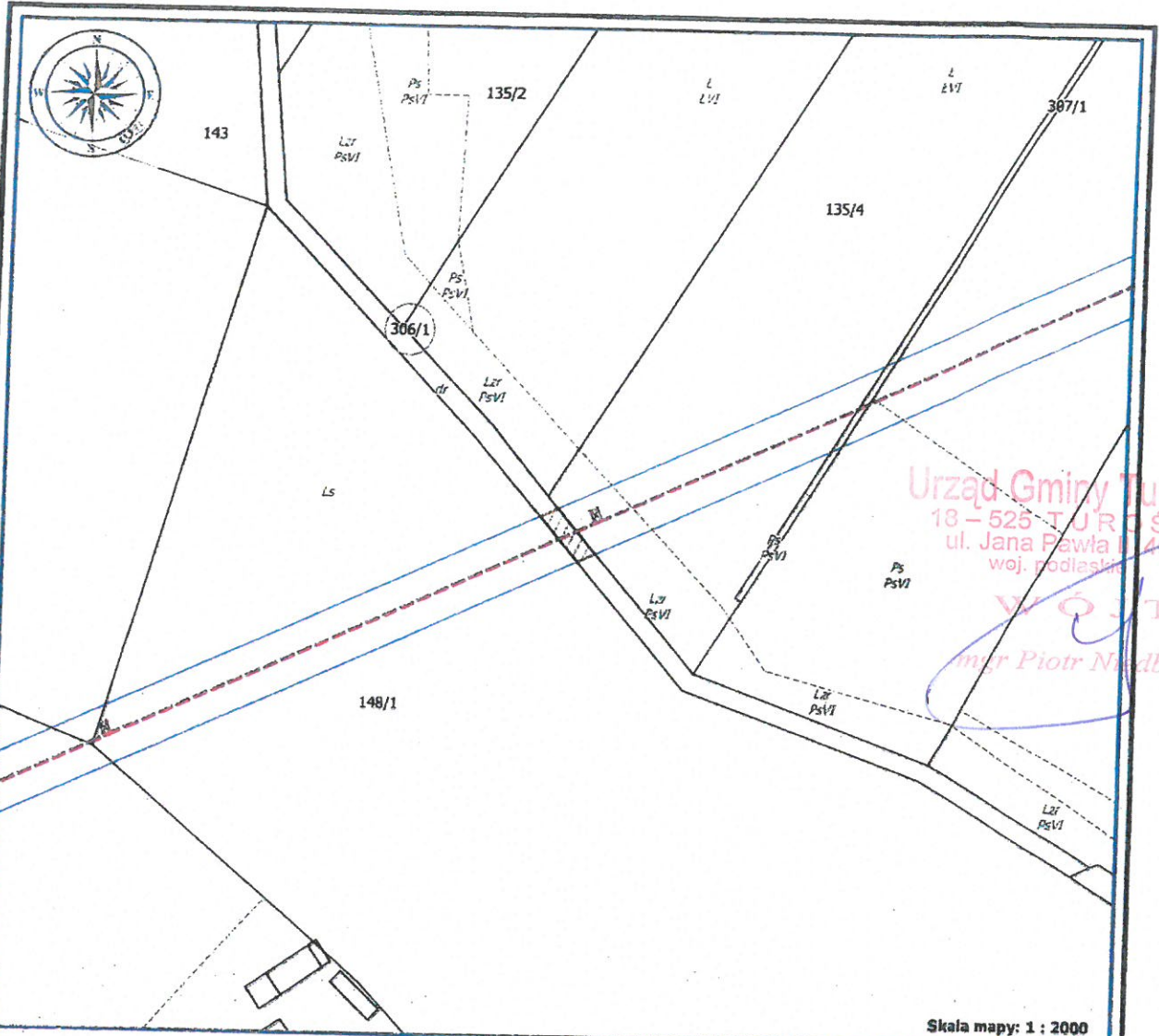
Opracowała:
 Monika Odowska-Nalewaj

Projektował: Witold Naworski
 nr upr.: 93/89/OL i 1911/00/U

Data: kwiecień 2018 r.

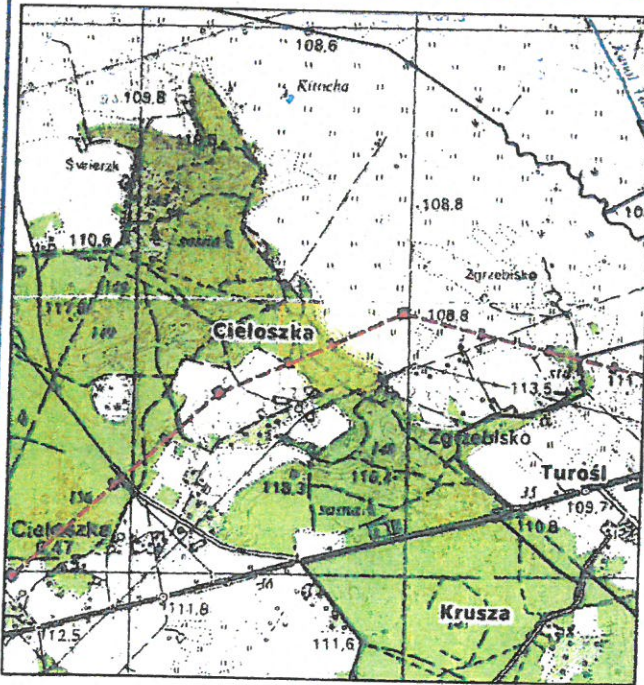
Data: kwiecień 2018 r.

Mapa została opracowana na podkładzie mapy ewidencyjnej z dnia 20.01.2017 r.
 pobranej z Powiatowego Zasobu Geodezyjnego i Kartograficznego Starostwa
 Powiatowego w Kolnie



Urząd Gminy Turośl
 18-525 TUROŚL
 ul. Jana Pawła II 49
 woj. podlaskie
 WÓJT
 mgr Piotr Nędbala

Skala mapy: 1 : 2000



Skala orientacji 1 : 25 000

Przebieg napowietrznej linii elektroenergetycznej WN 110 kV Łyse - Kolno

Gmina: Turośl
 Obręb: 0005 Cieloszka
 Nr działki: 306/1
 Oznaczenia:

- pas terenu o szerokości 18m (2 x 9 m od osi linii) osi linii WN
- pas terenu o powierzchni 0,0113 ha
- projektowana lokalizacja słupa
- granice działek ewidencyjnych

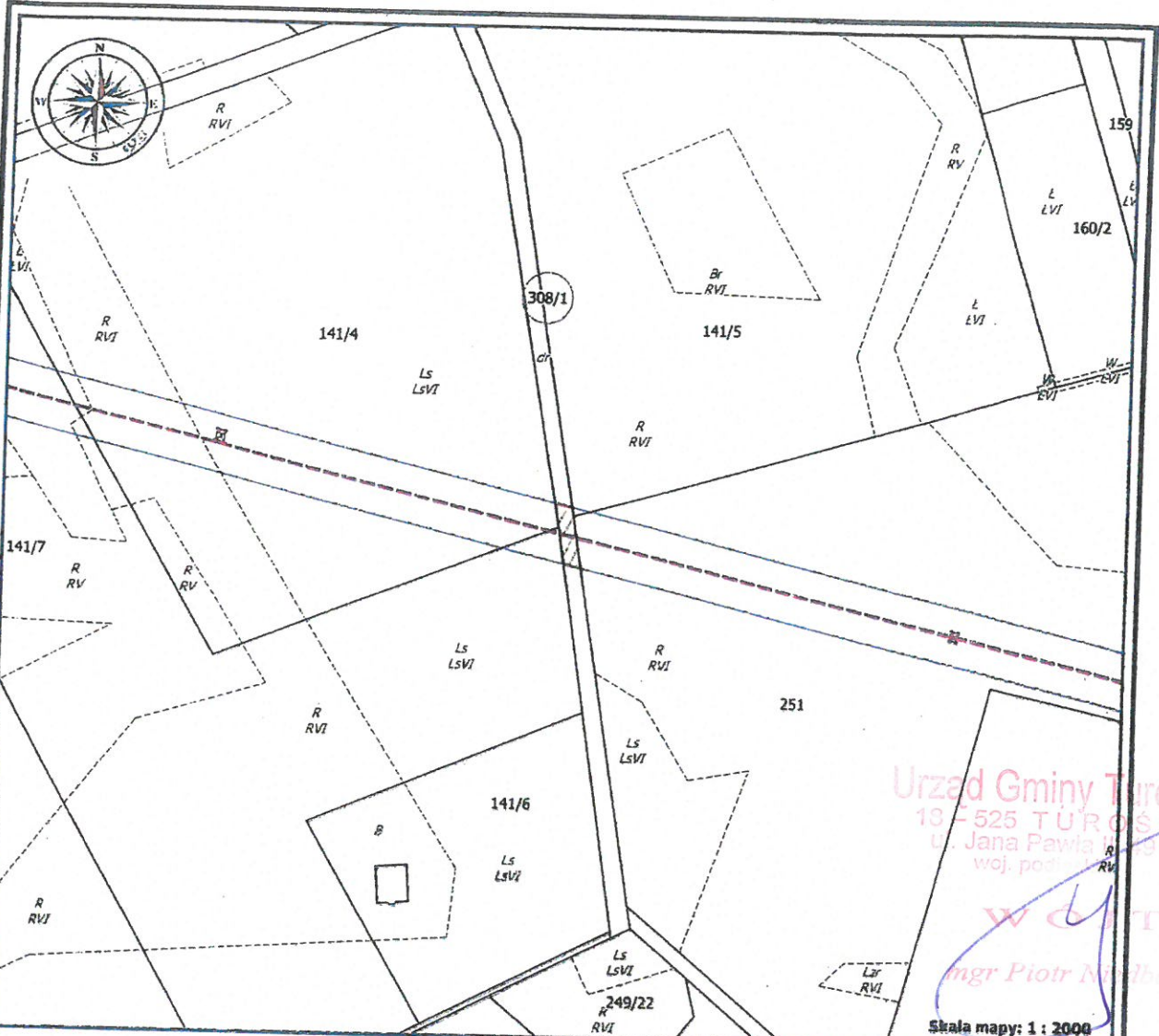
Opracowała:
 Monika Odowska-Nalewaj

Projektował: Witold Naworski
 nr upr.: 93/89/OL i 1911/00/U

Data: sierpień 2018 r.

Data: sierpień 2018 r.

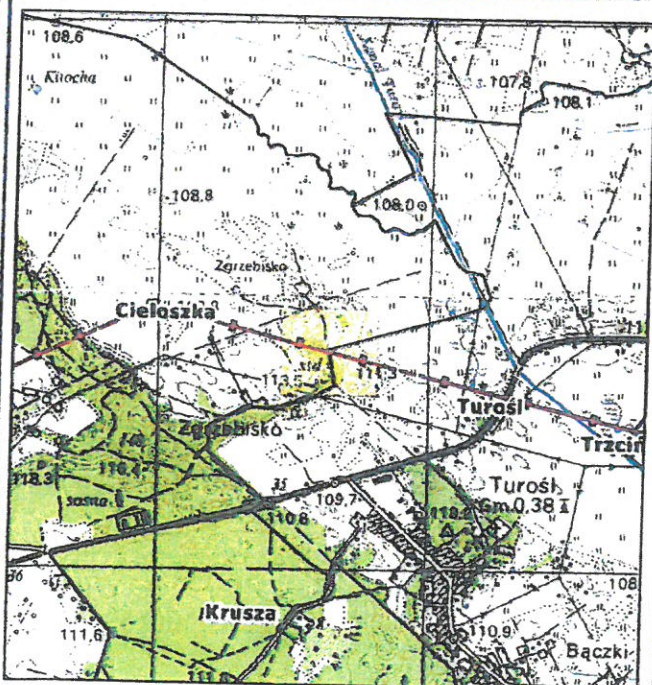
Mapa została opracowana na podstawie mapy ewidencyjnej z dnia 20.01.2017 r. pobranej z Powiatowego Zasobu Geodezyjnego i Kartograficznego Starostwa Powiatowego w Kolnie



Urząd Gminy Turośl
 18-525 TUROŚL
 ul. Jana Pawła II 19
 woj. podlaskie

mgr Piotr N...

Skala mapy: 1 : 2000



Skala orientacji 1 : 25 000

Przebieg napowietrznej linii elektroenergetycznej
 WN 110 kV Łysę - Kolno

Gmina: Turośl

Obwód: 0005 Cieloszka

Nr działki: 308/1

Oznaczenia:

- pas terenu o szerokości 18m (2 x 9 m od osi linii) oś linii WN

- pas terenu o powierzchni 0,0101 ha

- projektowana lokalizacja słupa

- granice działek ewidencyjnych

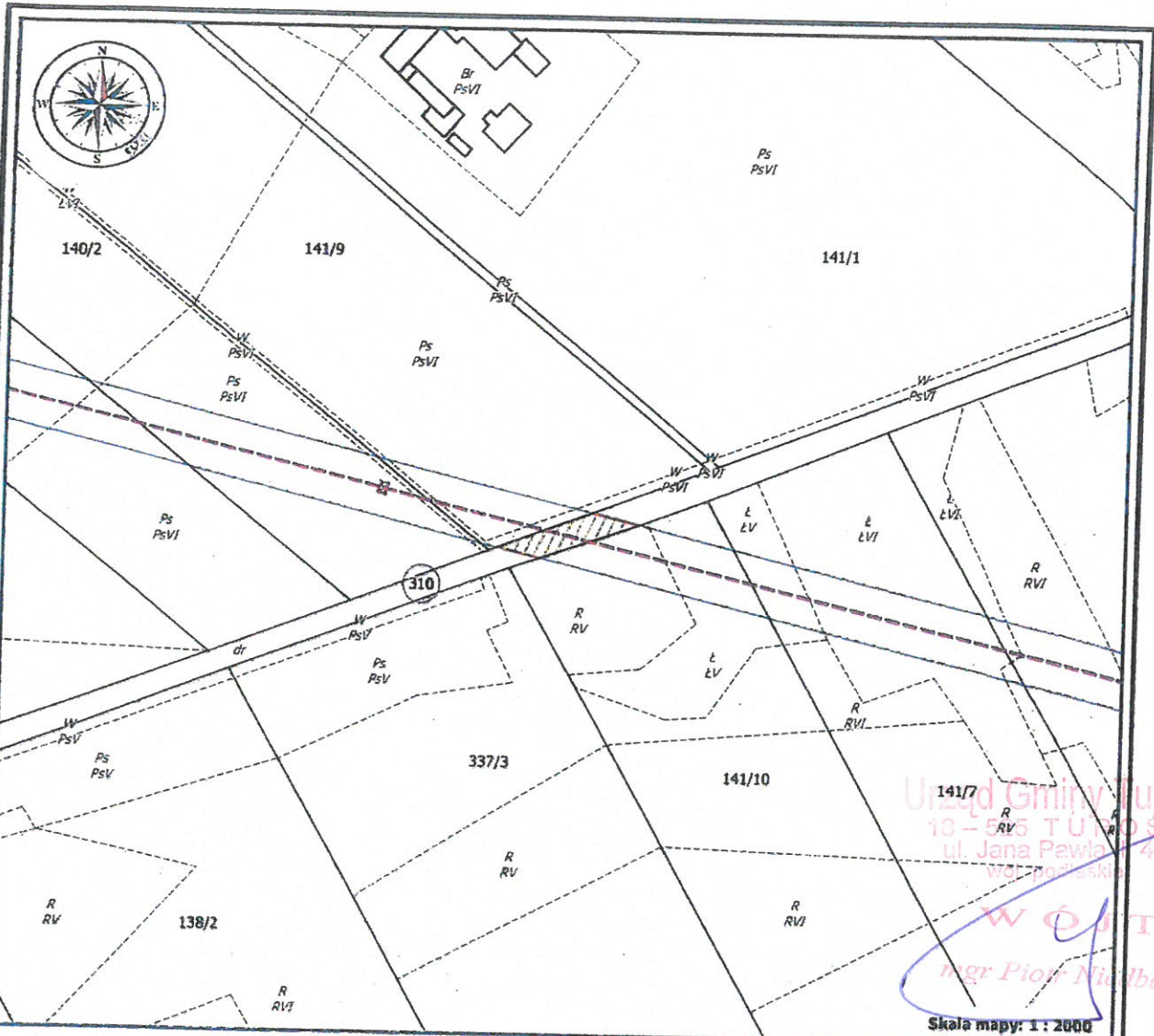
Opracowała:
 Monika Odowska-Nalewaj

Projektował: Witold Naworski
 nr upr.: 93/89/OL i 1911/00/U

Data: kwiecień 2018 r.

Data: kwiecień 2018 r.

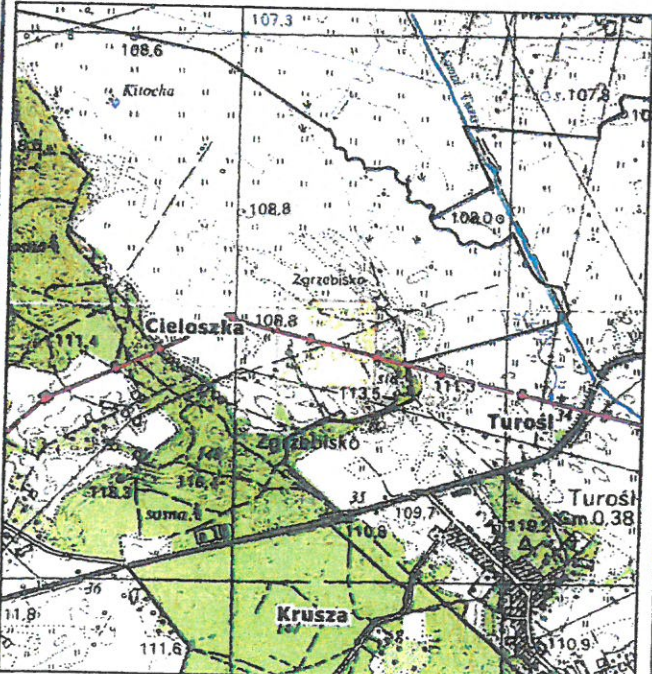
Mapa została opracowana na podkładzie mapy ewidencyjnej z dnia 20.01.2017 r. pobranej z Powiatowego Zasobu Geodezyjnego i Kartograficznego Starostwa Powiatowego w Kolnie



Urząd Gminy Turośl
 13-535 TUROŚL
 ul. Jana Pawła 49
 woj. podlaskie

W O I T
 mgr Piotr Nieleba

Skala mapy: 1 : 2000



Skala orientacji 1 : 25 000

Przebieg napowietrznej linii elektroenergetycznej WN 110 kV tyse - Kołno

Gmina: Turośl
 Obręb: 0005 Cieloszka
 Nr działki: 310

- Oznaczenia:
- pas terenu o szerokości 18m (2 x 9 m od osi linii) oś linii WN
 - pas terenu o powierzchni 0,0266 ha
 - projektowana lokalizacja słupa
 - granice działek ewidencyjnych

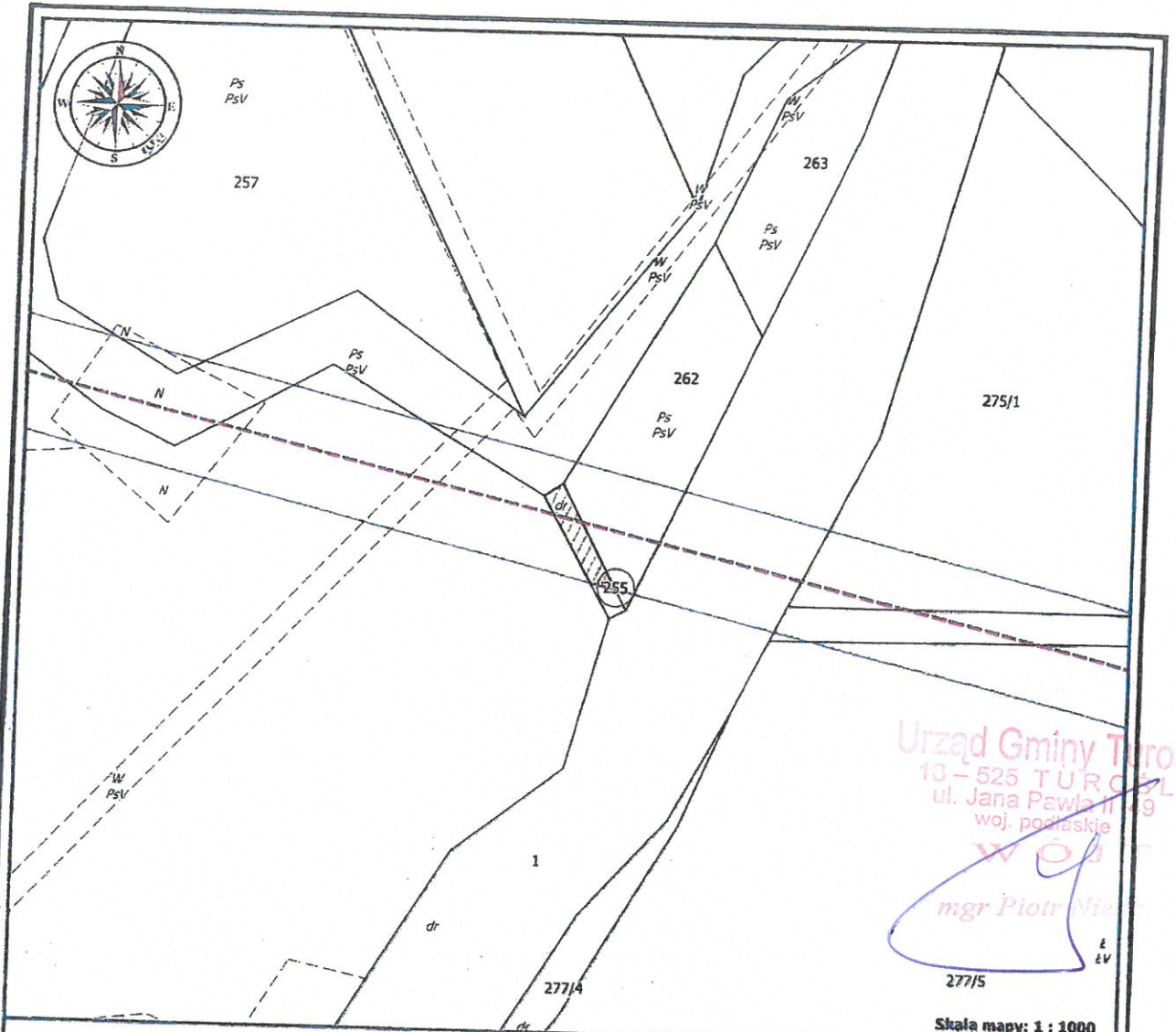
Opracowała:
 Monika Odowska-Nalewaj

Projektował: Witold Naworski
 nr upr.: 93/89/OL i 1911/00/U

Data: kwiecień 2018 r.

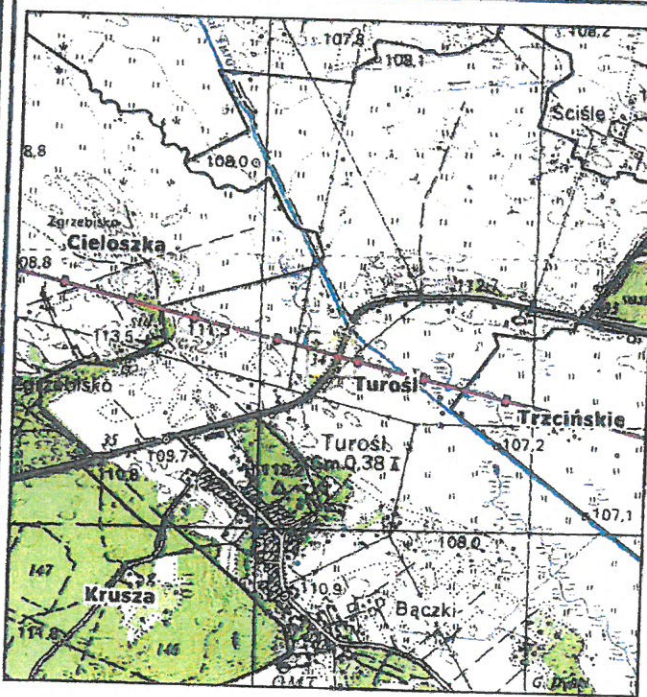
Data: kwiecień 2018 r.

Mapa została opracowana na podstawie mapy ewidencyjnej z dnia 20.01.2017 r. pobranej z Powiatowego Zasobu Geodezyjnego i Kartograficznego Starostwa Powiatowego w Kolnie



Urząd Gminy Turośl
 18 - 525 Turośl
 ul. Jana Pawła II 19
 woj. łódzkie
 WÓJ
 mgr Piotr Nie...
 Łódź

Skala mapy: 1 : 1000



Skala orientacji 1 : 25 000

**Przebieg napowietrznej linii elektroenergetycznej
 WN 110 kV Łyse - Kolno**

- Gmina: Turośl
- Obręb: 0019 Turośl
- Nr działki: 255
- Oznaczenia:
 - pas terenu o szerokości 18m (2 x 9 m od osi linii) oś linii WN
 - pas terenu o powierzchni 0,0060 ha
 - projektowana lokalizacja słupa
 - granice działek ewidencyjnych

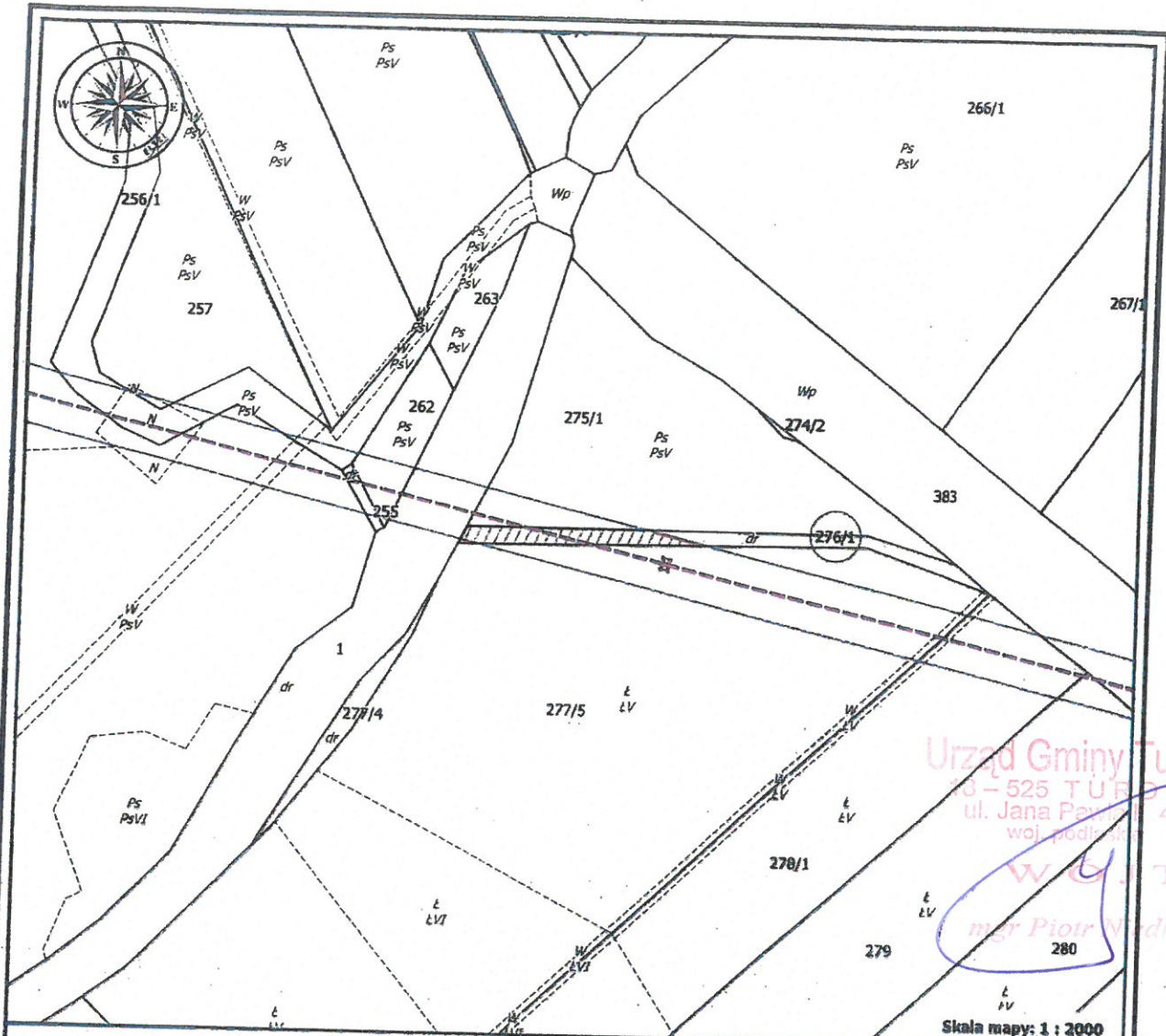
Opracowała:
 Monika Odowska-Nalewaj

Projektował: Witold Naworski
 nr upz: 93/89/OL I 1911/00/U

Data: kwiecień 2018 r.

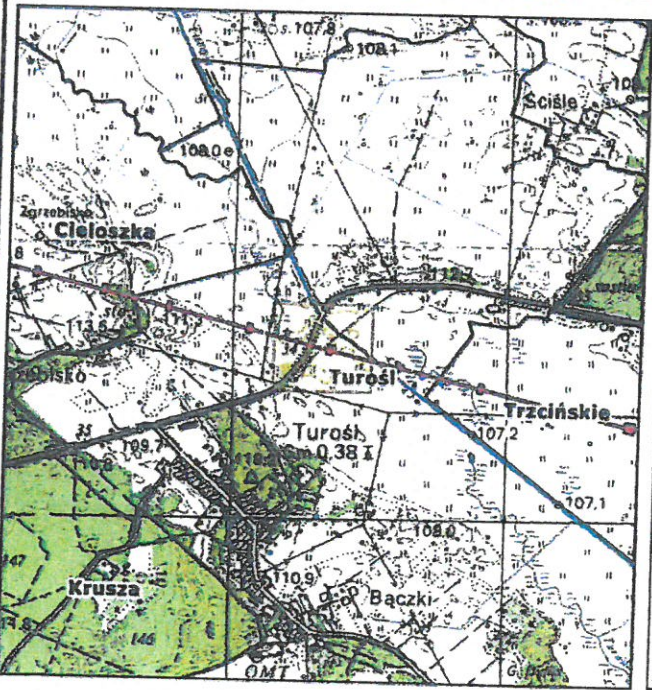
Data: kwiecień 2018 r.

Mapa została opracowana na podstawie mapy ewidencyjnej z dnia 20.01.2017 r. pobranej z Powiatowego Zastępu Geodezyjnego i Kartograficznego Starostwa Powiatowego w Kolnie



Urząd Gminy Turośl
 3-525 TURPOL
 ul. Jana Pawła II 49
 woj. podlaskie
 W.G.T.
 mgr Piotr Wadbał

Skala mapy: 1 : 2000





Skala orientacji 1 : 25 000


Przebieg napowietrznej linii elektroenergetycznej WN 110 kV Łyse - Kolno

Gmina: Turośl

Obręb: 0019 Turośl

Nr działki: **276/1**

Oznaczenia:
 pas terenu o szerokości 18m (2 x 9 m od osi linii) oś linii WN
 oś linii WN

 pas terenu o powierzchni 0,0354 ha

 projektowana lokalizacja słupa

 granice działek ewidencyjnych

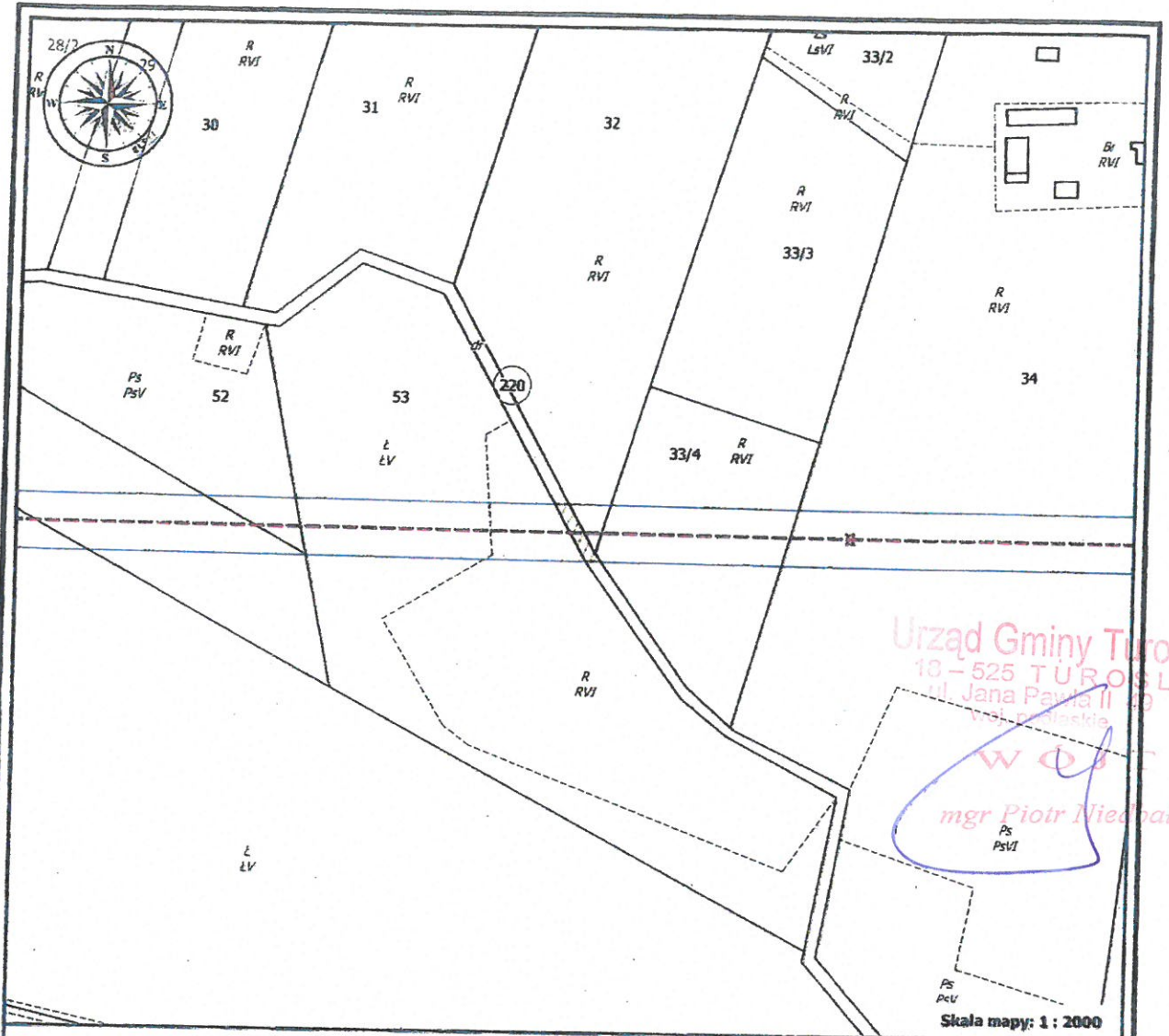
Opracowała:
 Monika Odowska-Nalewaj

Projektował: Witold Naworski
 nr upr.: 93/89/OL i 1911/00/U

Data: kwiecień 2018 r.

Data: kwiecień 2018 r.

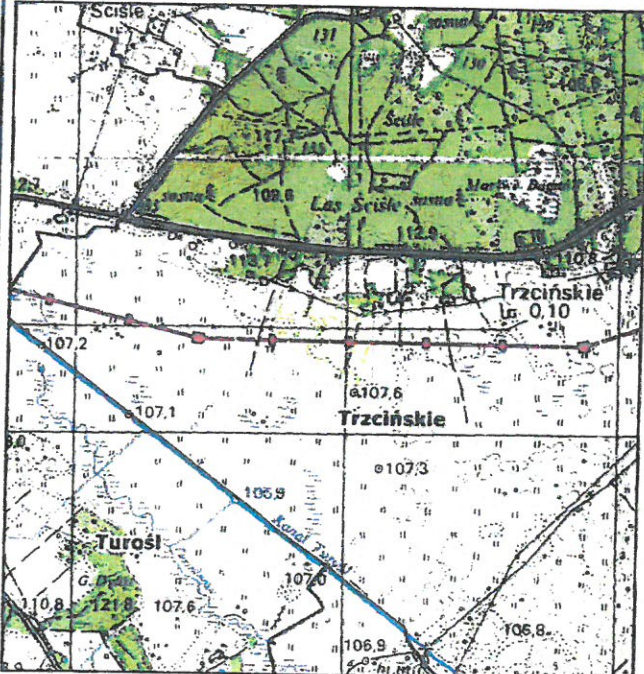
Mapa została opracowana na podkładzie mapy ewidencyjnej z dnia 20.01.2017 r. pobranej z Powiatowego Zasobu Geodezyjnego i Kartograficznego Starostwa Powiatowego w Kolnie



Urząd Gminy Turośl
 10-525 TUROŚL
 ul. Jana Pawła II 19
 10-525 Turośl
 woj. łódzkie

W O S T

mgr Piotr Niedziela
 Ps
 PsV



Przebieg napowietrznej linii elektroenergetycznej WN 110 kV tyśe - Kolno

Gmina: Turośl
 Obręb: 0018 Trzczańskie
 Nr działki: 220

- Oznaczenia:
- pas terenu o szerokości 18m (2 x 9 m od osi linii) oś linii WN
 - pas terenu o powierzchni 0,0083 ha
 - projektowana lokalizacja słupa
 - granice działek ewidencyjnych

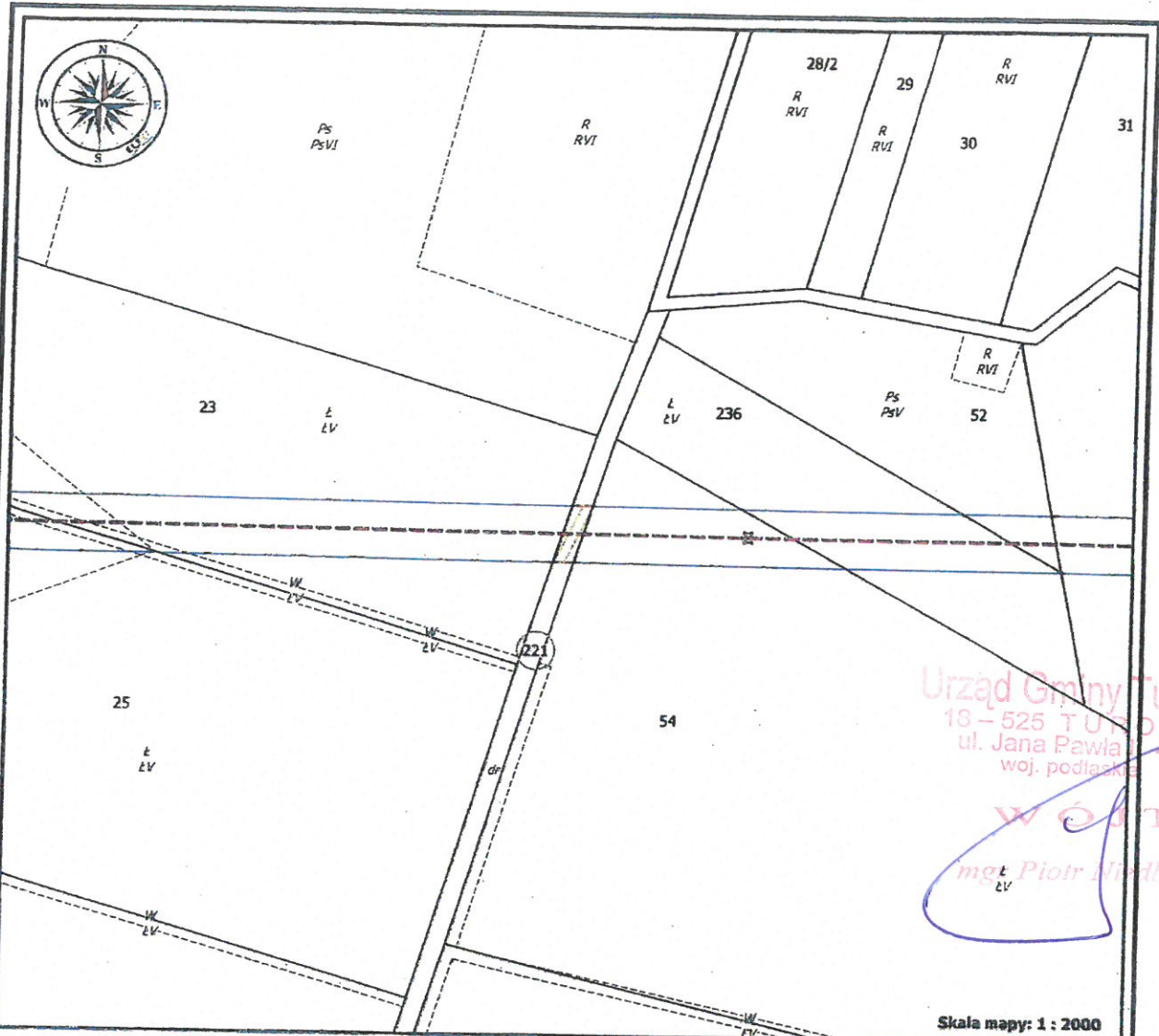
Opracowała:
 Monika Odowska-Nalewaj

Projektował: Witold Naworski
 nr upr.: 93/89/OL i 1911/00/U

Data: kwiecień 2018 r.

Data: kwiecień 2018 r.

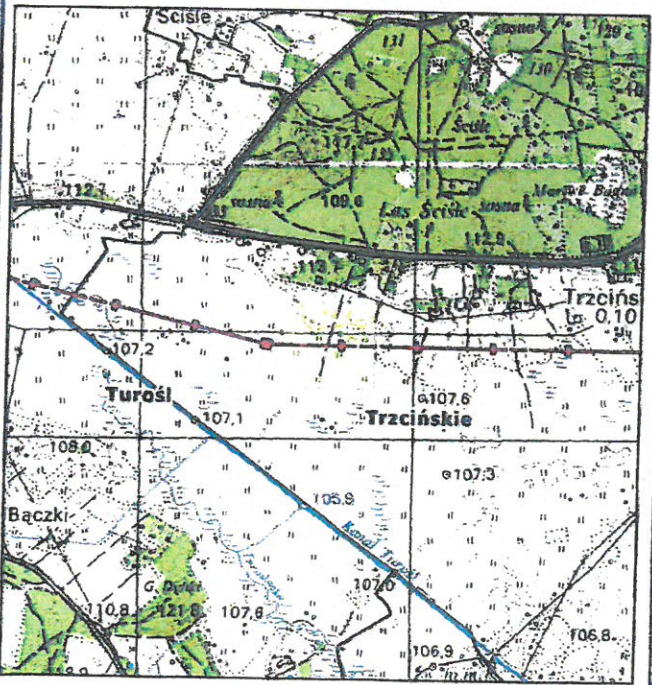
Mapa została opracowana na podkładzie mapy ewidencyjnej z dnia 20.01.2017 r. pobranej z Powiatowego Zasadu Geodezyjnego i Kartograficznego Starostwa Powiatowego w Kolnie



Urząd Gminy Turośl
 18-525 Turośl
 ul. Jana Pawła II 49
 woj. podlaskie

WÓJT
 mgr Piotr Hordal

Skala mapy: 1 : 2000



Skala orientacji 1 : 25 000

Przebieg napowietrznej linii elektroenergetycznej WN 110 kV tyśe - Kołno

Gmina: Turośl
 Obręb: 0018 Trzczańskie

Nr działki: 221

- Oznaczenia:
- pas terenu o szerokości 18m (2 x 9 m od osi linii) oś linii WN
 - pas terenu o powierzchni 0,0117 ha
 - projektowana lokalizacja słupa
 - granice działek ewidencyjnych

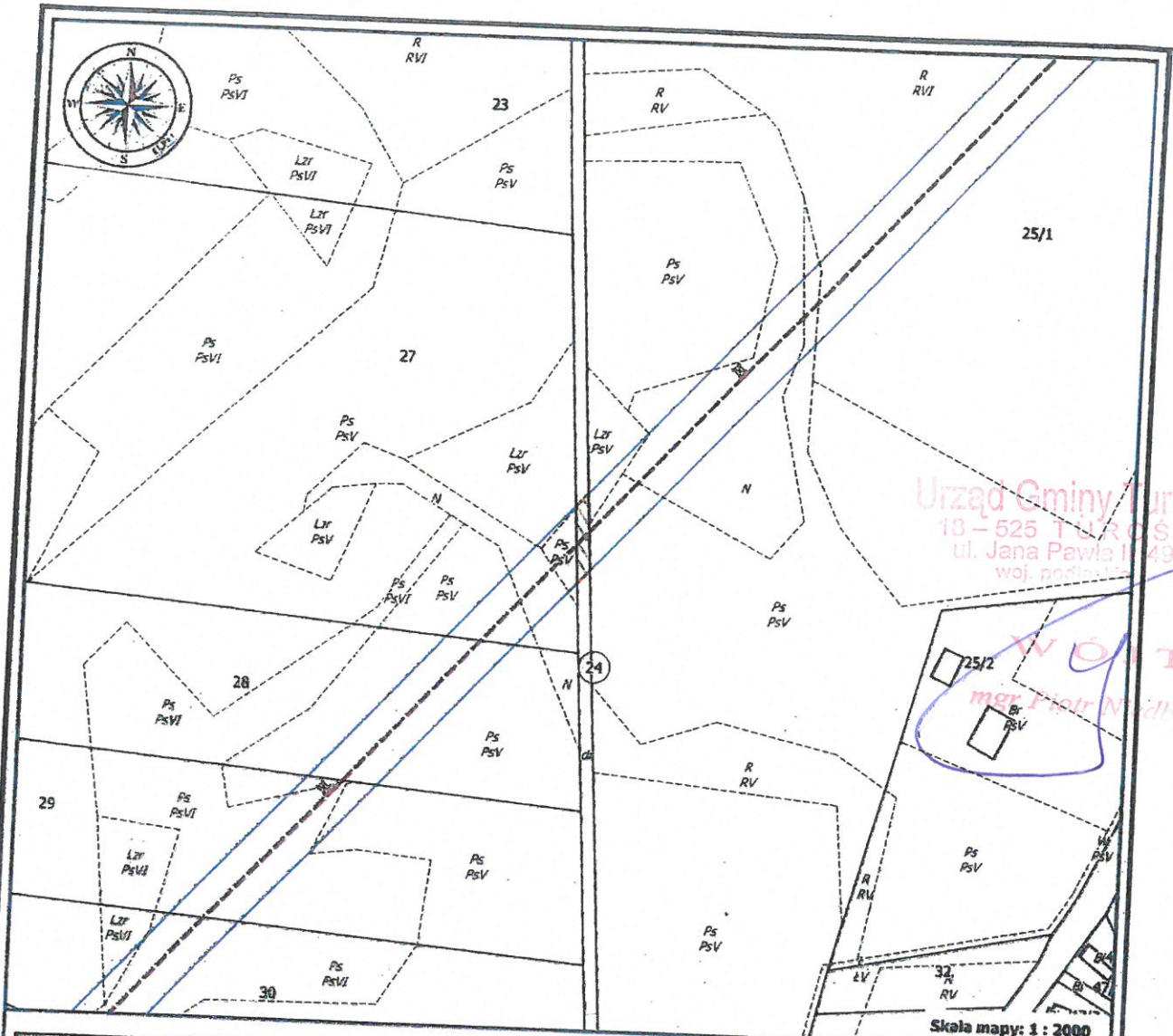
Opracowała:
 Monika Odowska-Nalewaj

Projektował: Witold Naworski
 nr upr.: 93/89/OL i 1911/00/U

Data: kwiecień 2018 r.

Data: kwiecień 2018 r.

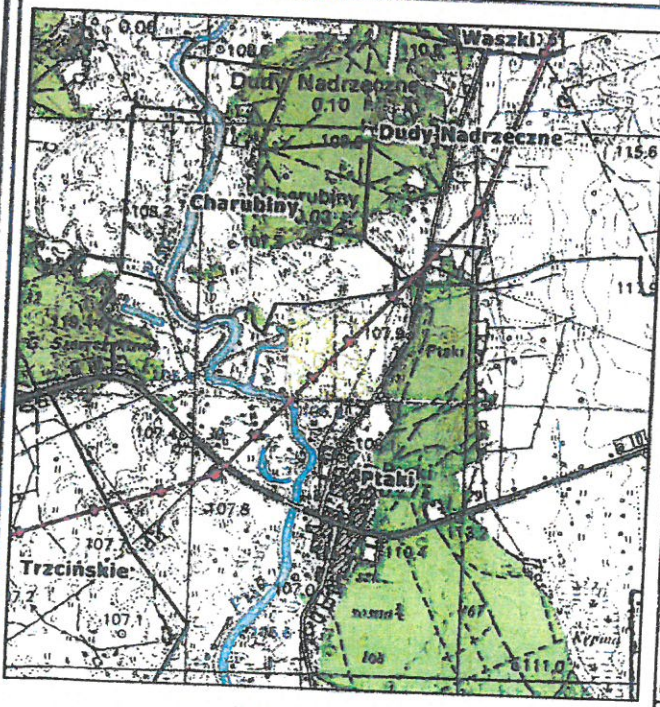
Mapa została opracowana na podstawie mapy ewidencyjnej z dnia 20.01.2017 r. pobranej z Powiatowego Zespołu Geodezyjnego i Kartograficznego Starostwa Powiatowego w Kołno



Urząd Gminy Turośl
10-525 TUROŚL
ul. Jana Pawła II 49
woj. podlaskie

mgr Piotr Naworski

Skala mapy: 1 : 2000



Skala orientacji 1 : 25 000

Przebieg napowietrznej linii elektroenergetycznej
WN 110 kV tyse - Kolno

Gmina: Turośl

Obręb: 0014 Ptaki

Nr działki: 24

Oznaczenia:

 pas terenu o szerokości 18m
(2 x 9 m od osi linii)
osi linii WN

pas terenu o powierzchni 0,0104 ha

projektowana lokalizacja słupa

granice działek ewidencyjnych

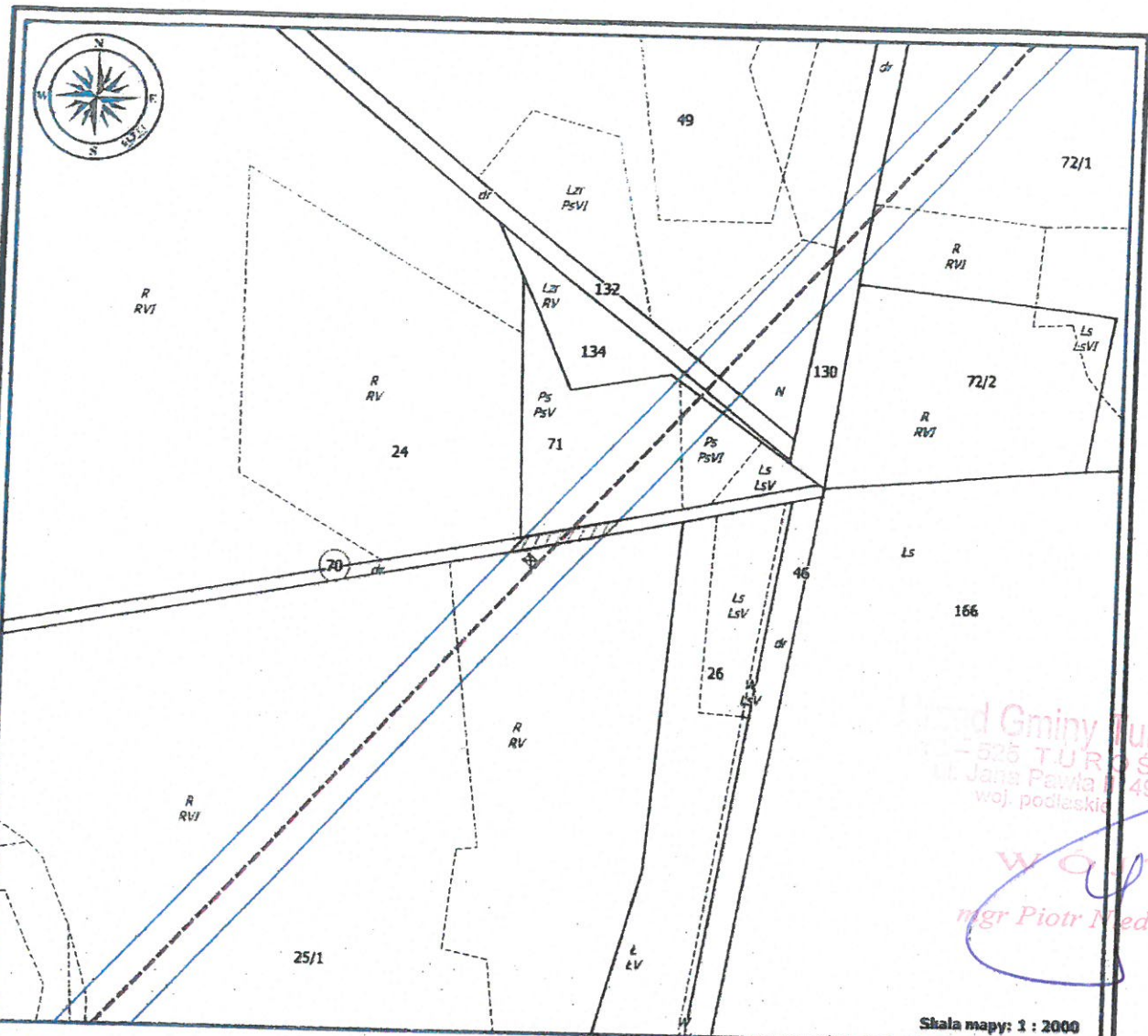
Opracowała:
Monika Odowska-Nalewaj

Projektował: Witold Naworski
nr upr.: 93/89/OL i 1911/00/U

Data: kwiecień 2018 r.

Data: kwiecień 2018 r.

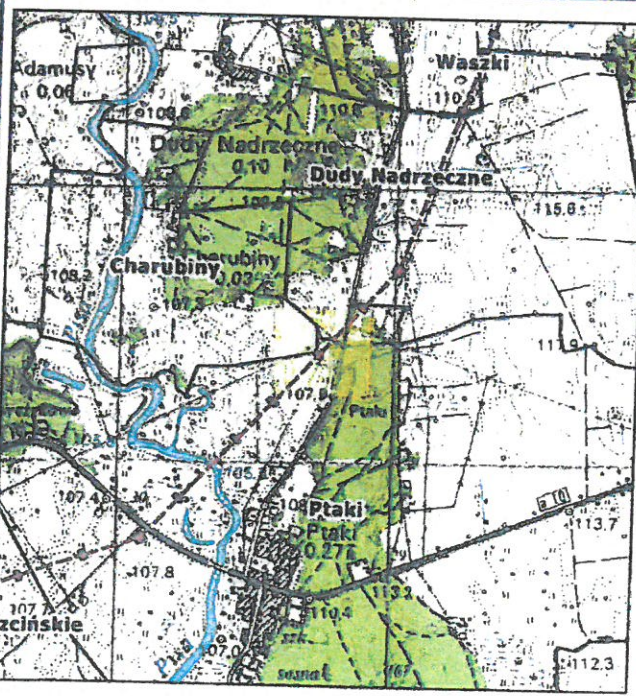
Mapa została opracowana na podstawie mapy ewidencyjnej z dnia 20.01.2017 r. pobranej z Powiatowego Zasobu Geodezyjnego i Kartograficznego Starostwa Powiatowego w Kolnie



Gmina Turośl
525 Turośl
ul. Jana Pawła II 49
woj. podlaskie

W O T
mgr Piotr Medbala

Skala mapy: 1 : 2000



Skala orientacji 1 : 25 000

Przebieg napowietrznej linii elektroenergetycznej
WN 110 kV Łyse - Kolno

Gmina: Turośl
Obręb: 0014 Ptaki
Nr działki: 70
Oznaczenia:

 pas terenu o szerokości 18m
(2 x 9 m od osi linii)
osi linii WN
 pas terenu o powierzchni 0,0124 ha
 projektowana lokalizacja słupa
 granice działek ewidencyjnych

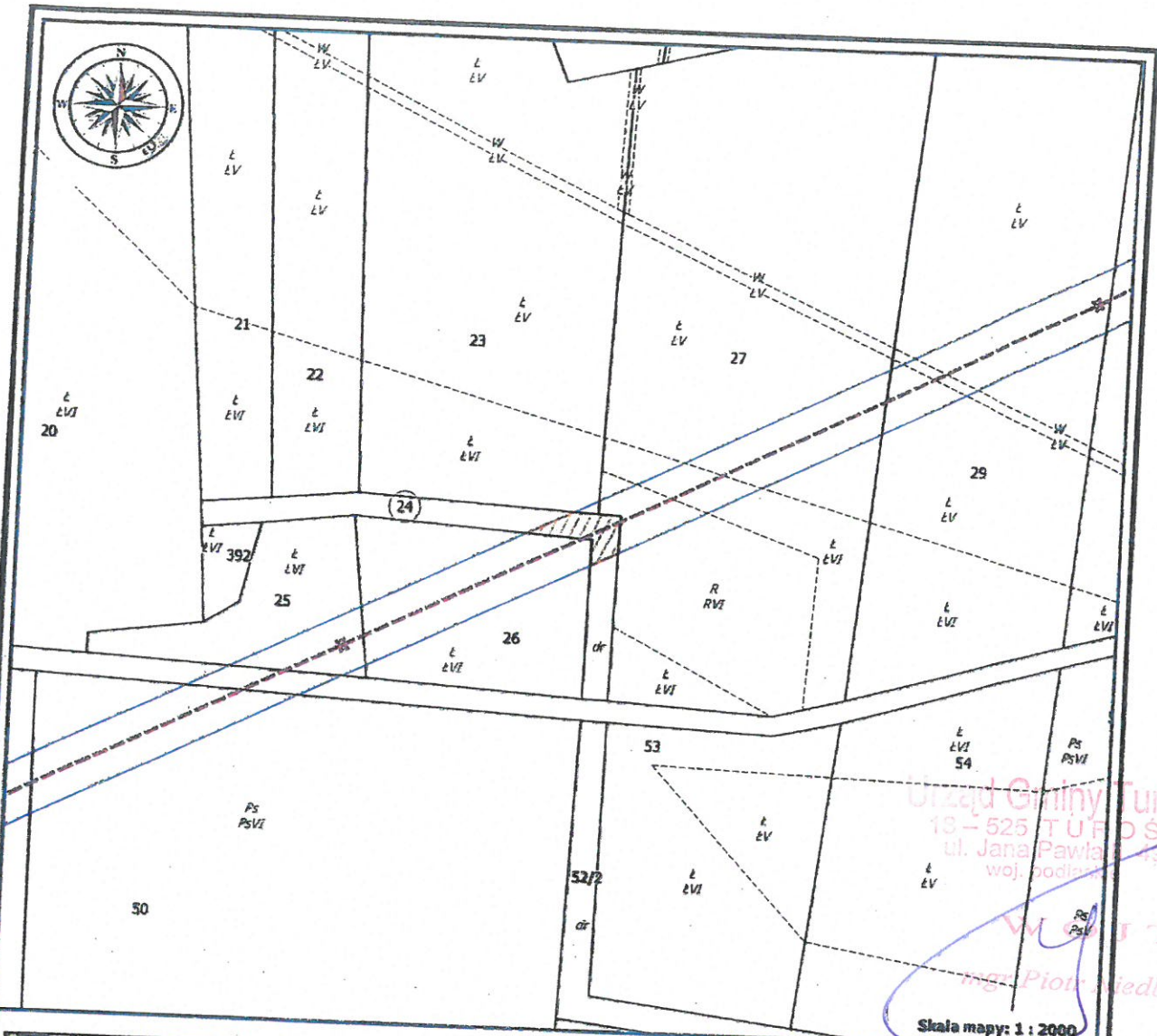
Opracowała:
Monika Odowska-Nalewaj

Projektował: Witold Naworski
nr upr.: 93/89/OL I 1911/00/U

Data: sierpień 2018 r.

Data: sierpień 2018 r.

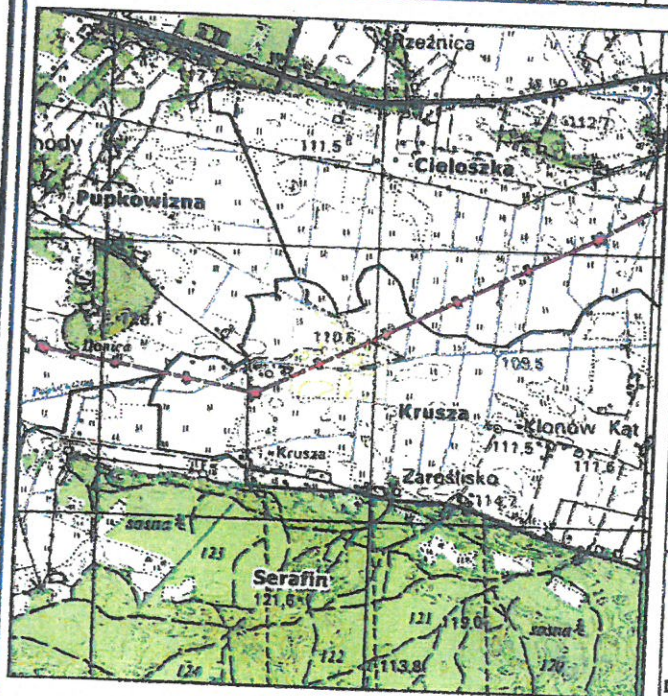
Mapa została opracowana na podkładzie mapy ewidencyjnej z dnia 20.01.2017 r. pobranej z Powiatowego Zasadu Geodezyjnego i Kartograficznego Starostwa Powiatowego w Kolnie



Urząd Gminy Turośl
 18-525 TURÓŚĆ
 ul. Jana Pawła II 10
 woj. łódzkie

WITOLD
 Inżynier
 mgr Piotr Niedbał

Skala mapy: 1 : 2000



Skala orientacji 1 : 25 000

Przebieg napowietrznej linii elektroenergetycznej
 WN 110 kV Lyse - Kolno

Gmina: Turośl

Obręb: 0007 Krusza

Nr działki: 24

- Oznaczenia:
- pas terenu o szerokości 18m (2 x 9 m od osi linii) oś linii WN
 - pas terenu o powierzchni 0,0241 ha
 - projektowana lokalizacja słupa
 - granice działek ewidencyjnych

Opracowała:
 Monika Odowska-Nalewaj

Monika Odowska-Nalewaj

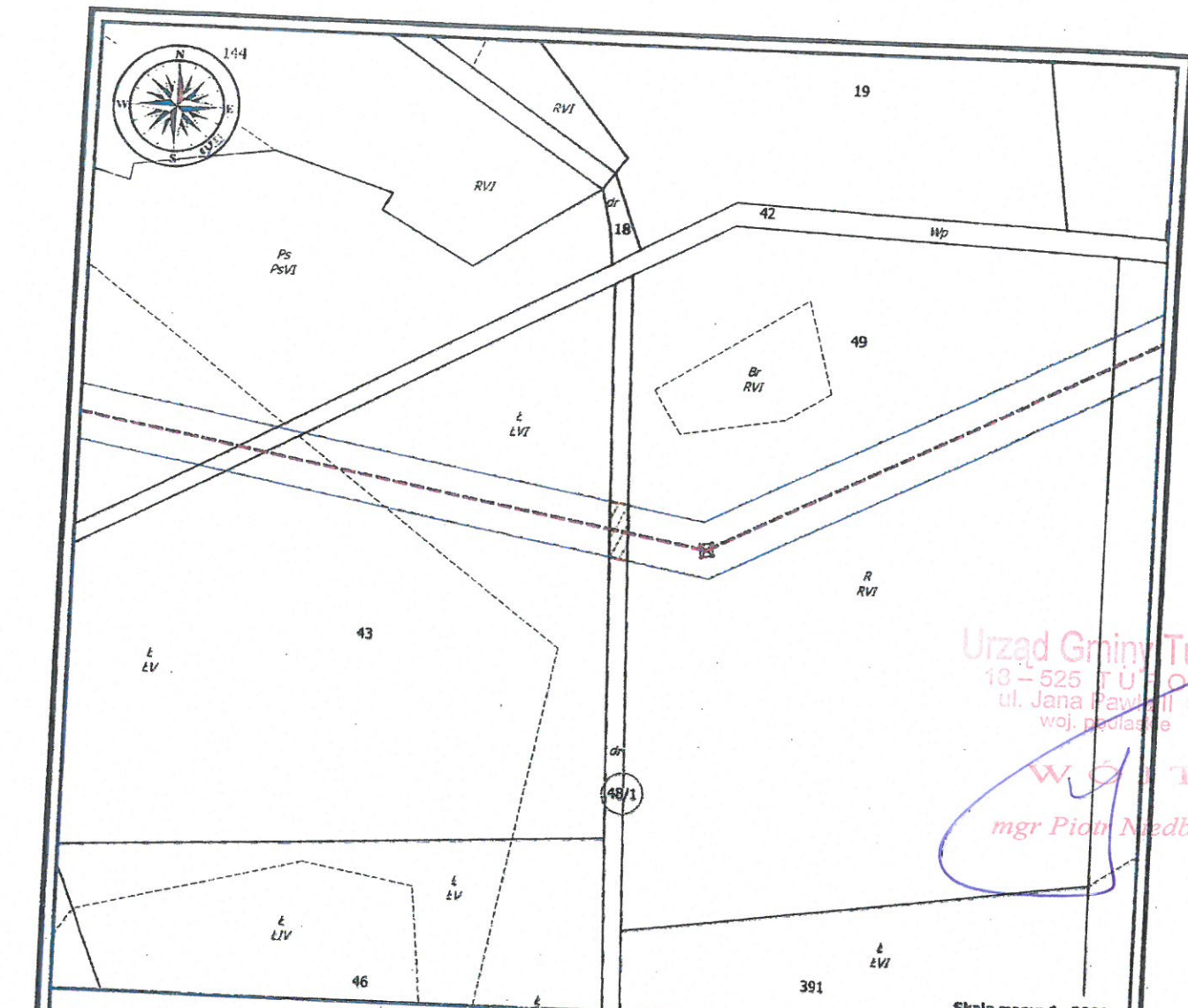
Projektował: Witold Naworski
 nr upr.: 93/89/OL i 1911/00/U

Witold Naworski

Data: kwiecień 2018 r.

Data: kwiecień 2018 r.

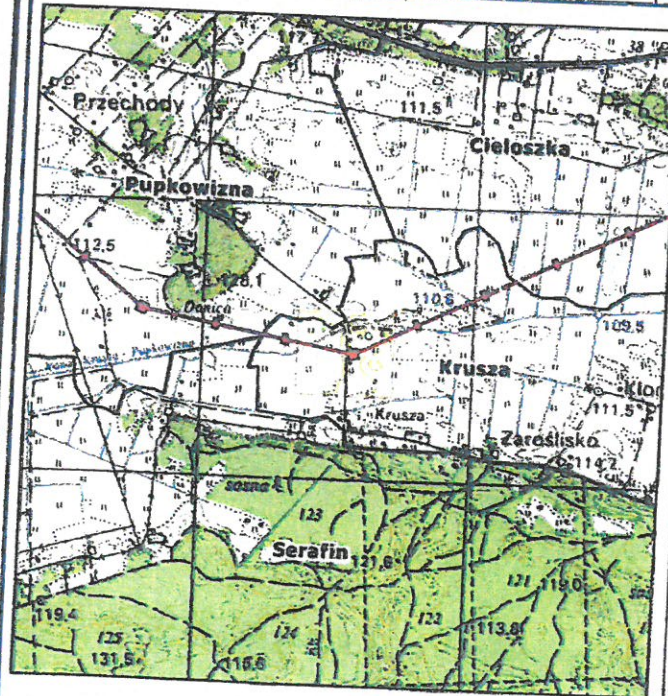
Mapa została opracowana na podkładzie mapy ewidencyjnej z dnia 20.03.2017 r. pobranej z Powiatowego Zasobu Geodezyjnego i Kartograficznego Starostwa Powiatowego w Kolnie



Urząd Gminy Turoś
 18-525 Turoś Śląska
 ul. Jana Pawła II 49
 woj. łódzkie

WIT
 mgr Piotr Niedbała

Skala mapy: 1 : 2000





Skala orientacji 1 : 25 000

Przebieg napowietrznej linii elektroenergetycznej
 WN 110 kV tyse - Kolno

Gmina: Turoś


Obręb: 0007 Krusza

Nr działki: 48/1

Oznaczenia:
 pas terenu o szerokości 10m
 (2 x 9 m od osi linii)
 oś linii WN
 oś linii WN

 pas terenu o powierzchni 0,0110 ha

 projektowana lokalizacja słupa

 granice działek ewidencyjnych

Opracowała:
 Monika Odowska-Nalewaj



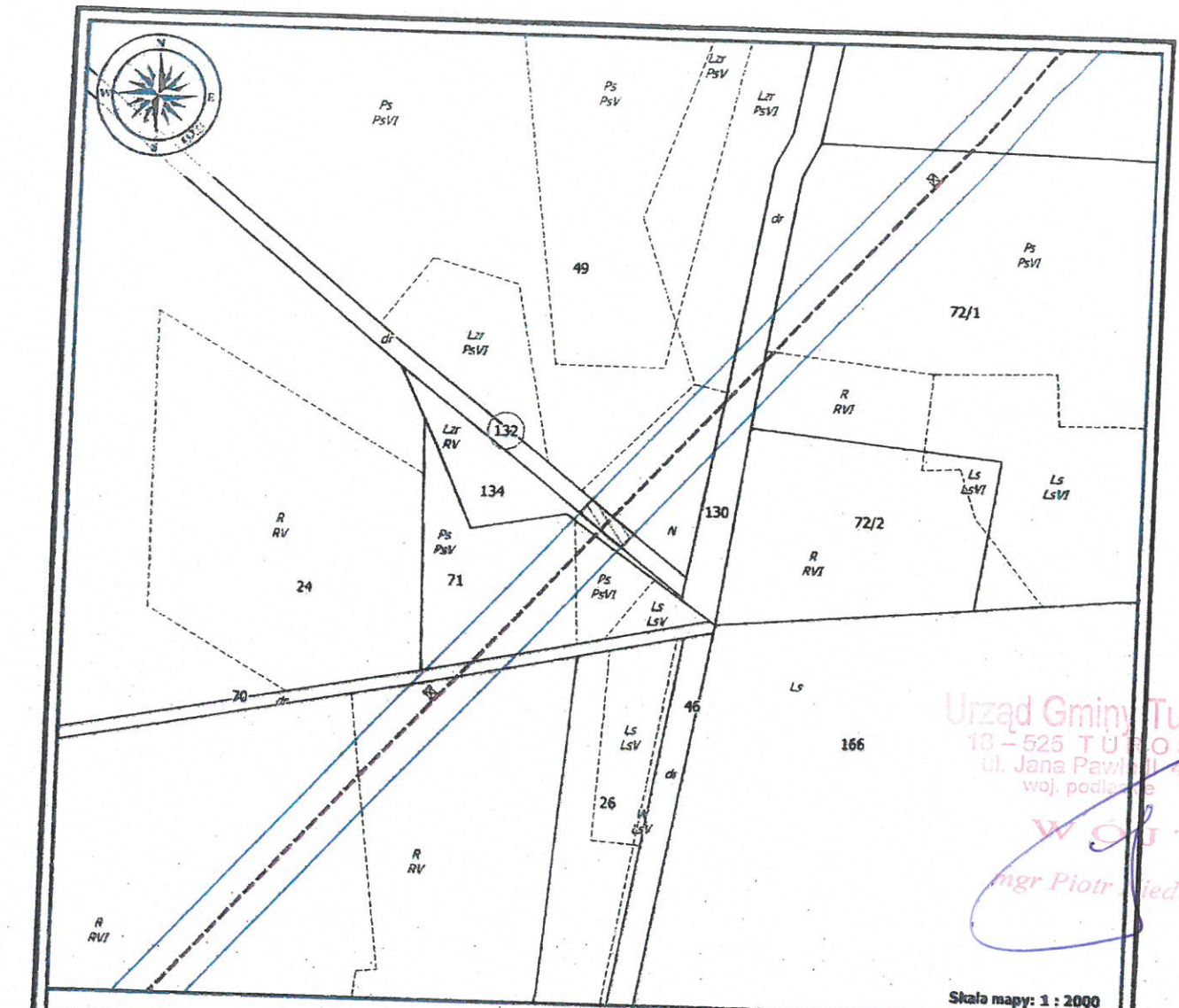
Projektował: Witold Naworski
 nr upr.: 93/89/OL i 1911/00/U



Data: kwiecień 2018 r.

Data: kwiecień 2018 r.

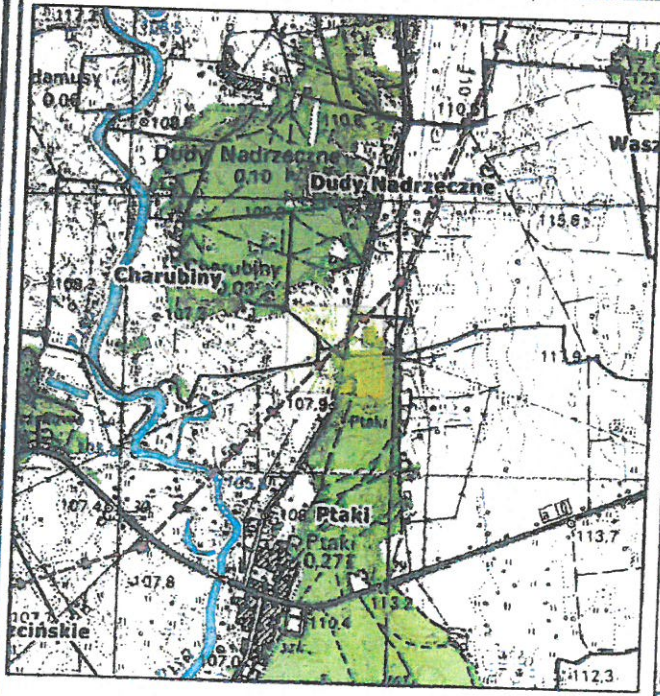
Mapa została opracowana na podstawie mapy ewidencyjnej z dnia 20.03.2017 r.
 pobranej z Powiatowego Zasobu Geodezyjnego i Kartograficznego Starostwa
 Powiatowego w Kolnie



Urząd Gminy Turośl
 10 - 525 Turośl
 ul. Jana Pawła II 49
 woj. podlaskie

W O U T
 mgr Piotr Jedbal

Skala mapy: 1 : 2000



Skala orientacji 1 : 25 000

Przebieg napowierzchniej linii elektroenergetycznej
 WN 110 kV Tyse - Kolno

Gmina: Turośl

Obręb: 0006 Dudy Nadrzeczne

Nr działki: 132

Oznaczenia:

- pas terenu o szerokości 18m (2 x 9 m od osi linii) oś linii WN
- pas terenu o powierzchni 0,0109 ha
- projektowana lokalizacja słupa
- granice działek ewidencyjnych

Opracowała:
 Monika Odowska-Nalewaj

Projektował: Witold Naworski
 nr upr: 93/89/OL i 1911/00/U

Data: sierpień 2018 r.

Data: sierpień 2018 r.

Mapa została opracowana na podkładzie mapy ewidencyjnej z dnia 20.01.2017 r. pobranej z Powiatowego Zespołu Geodezyjnego i Kartograficznego Starostwa Powiatowego w Kolnie