

**UCHWAŁA NR XVI/120/21  
RADY GMINY TUROŚL**

z dnia 16 czerwca 2021 r.

**w sprawie zaliczenia drogi do kategorii dróg gminnych**

Na podstawie art. 18 ust. 2 pkt 15 ustawy z 08.03.1990 r. o samorządzie gminnym (Dz. U. z 2020 r. poz. 713) oraz art. 7 ust. 1, 2, 3 ustawy z 21.03.1985 r. o drogach publicznych (Dz. U. z 2020 r. poz. 470) po zasięgnięciu opinii Zarządu Powiatu Kolneńskiego

**uchwala się, co następuje:**

**§ 1.** Postanawia się zaliczyć drogę położoną na nieruchomościach oznaczonych jako działki nr 272 i 276 obręb Cieloszka o pow. 0,92 ha oraz nr 2 obręb Krusza o pow. 0,13 ha do kategorii dróg gminnych.

**§ 2.** Ustala się przebieg drogi gminnej, o której mowa w § 1, zgodnie z oznaczeniem na mapie stanowiącej załącznik do niniejszej uchwały.

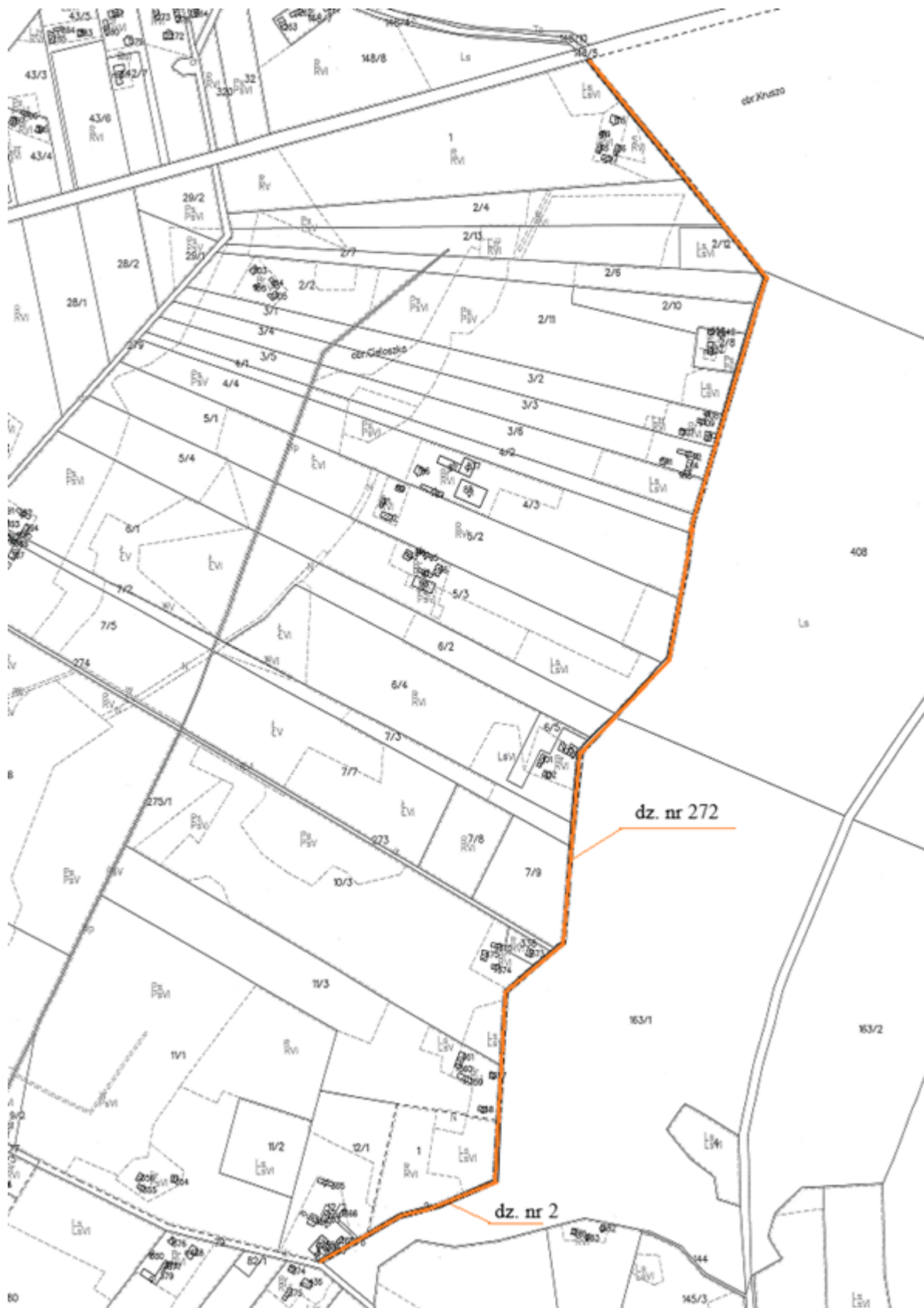
**§ 3.** Wykonanie uchwały powierza się Wójtowi Gminy Turośl.

**§ 4.** Uchwała wchodzi w życie po upływie 14 dni od ogłoszenia w Dzienniku Urzędowym Województwa Podlaskiego.

Przewodniczący Rady

**Sławomir Milewski**

Załącznik do uchwały Nr XVI/120/21  
Rady Gminy Turośl  
z dnia 16 czerwca 2021 r.



## UZASADNIENIE

Do wyłącznej właściwości Rady Gminy należy stanowienie w innych sprawach zastrzeżonych ustawami do kompetencji Rady Gminy (art. 18 ust. 2 pkt 15 ustawy o samorządzie gminnym). Do takich spraw należy zaliczenie do kategorii dróg gminnych. Następuje to w drodze uchwały Rady Gminy po zasięgnięciu opinii właściwego Zarządu Powiatu (art. 7 ust. 2 ustawy z 21.03.1985 r. o drogach publicznych, Dz. U. z 2020 r. poz. 470, dalej: u.d.p.).

Do dróg gminnych zalicza się drogi o znaczeniu lokalnym, niezaliczonych do innych kategorii, stanowiących uzupełniającą sieć dróg służących miejscowym potrzebom, z wyłączeniem dróg wewnętrznych (art. 7 ust. 1 u.d.p.). Droga przebiegająca po nieruchomościach ozn. jako działki nr działki nr 272 i 276 obręb Cieloszka o pow. 0,92 ha oraz nr 2 obręb Krusza o pow. 0,13 ha stanowi drogę wewnętrzną Gminy Turośl.

Zarząd Powiatu Kolneńskiego uchwałą nr 68/331/21 z dnia 15 kwietnia 2021 r. pozytywnie zaopiniował zaliczenie drogi do kategorii dróg gminnych.

Wobec powyższego podjęcie niniejszej uchwały należy uznać za zasadne.